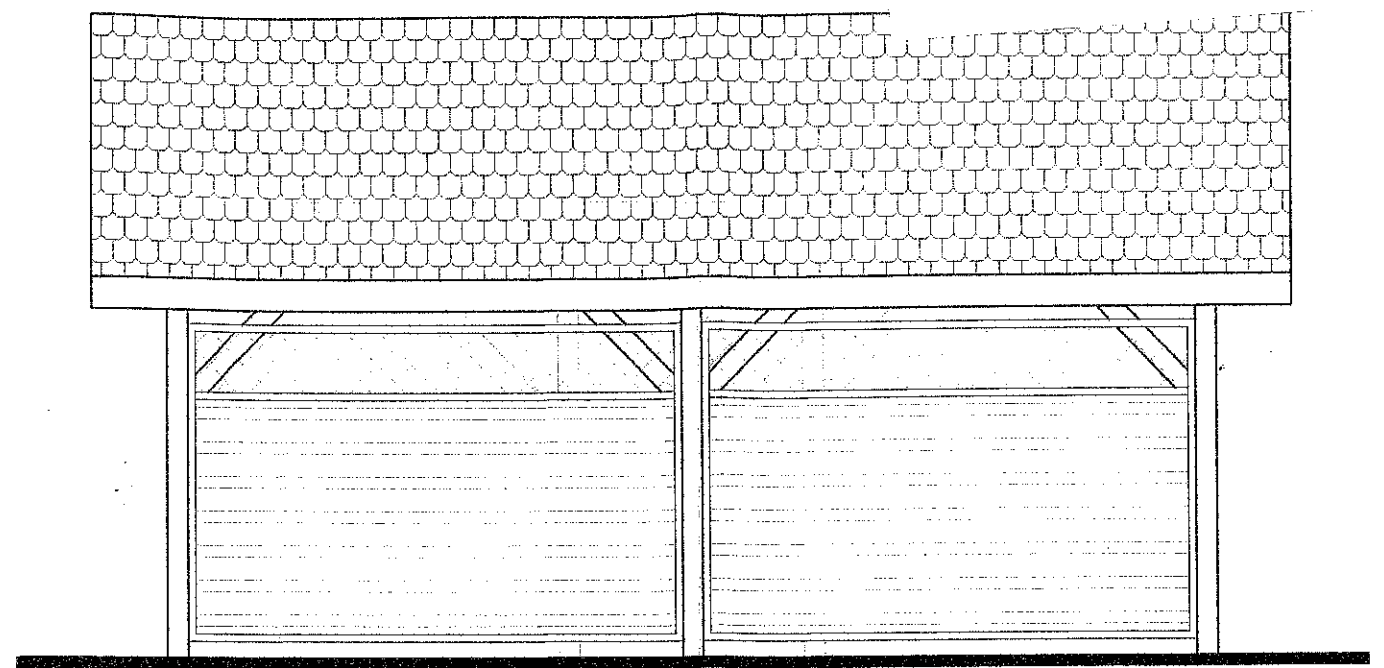
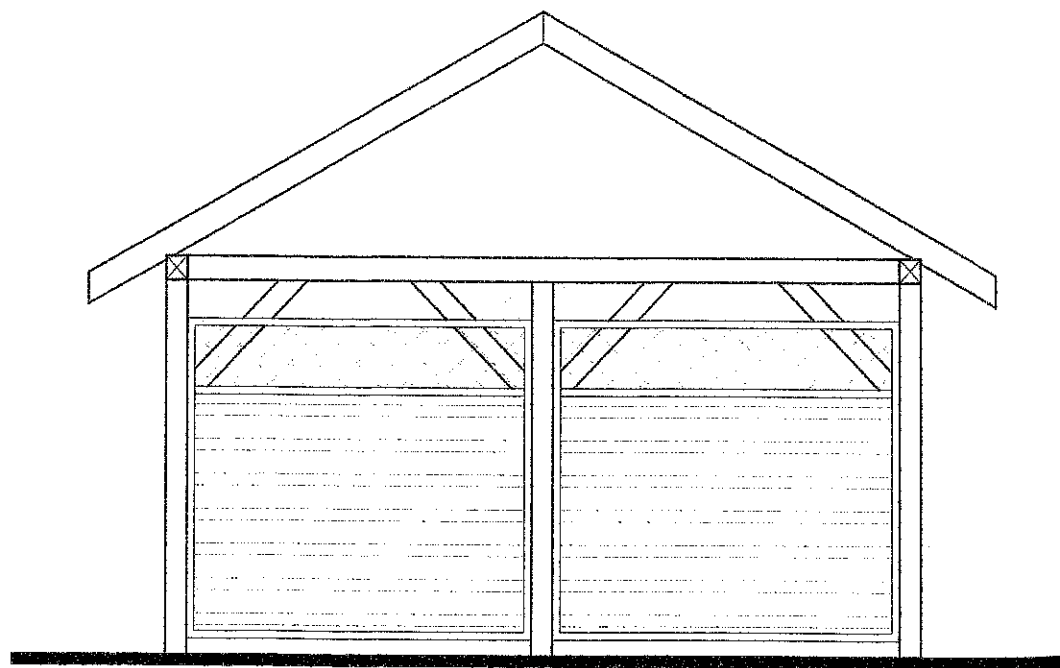


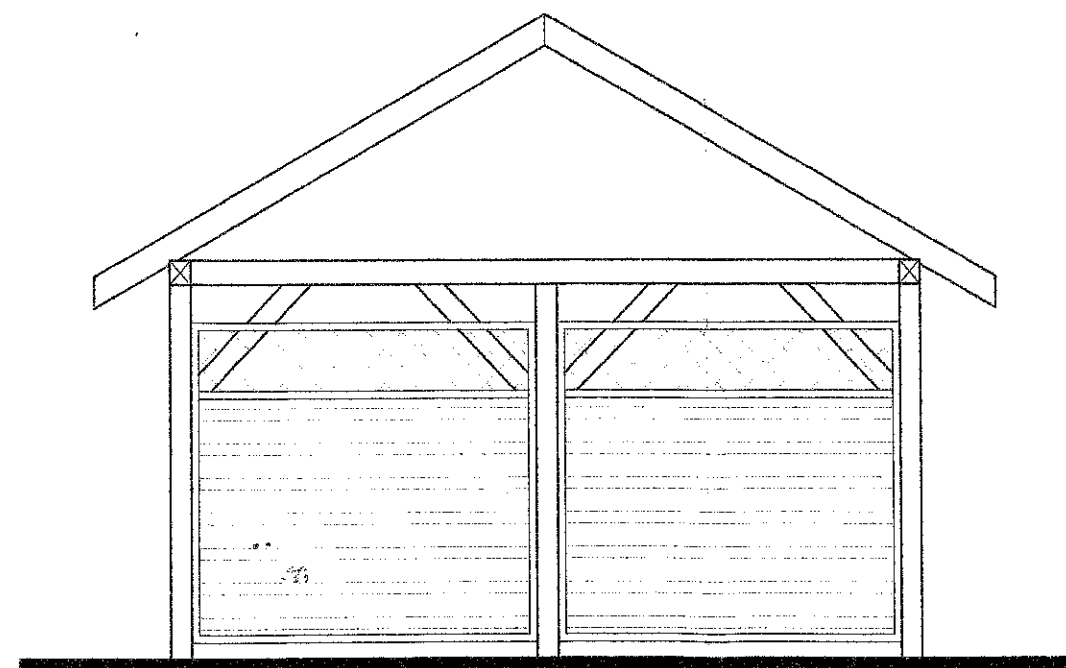
ELEWACJA FRONTOWA



ELEWACJA TYLNA

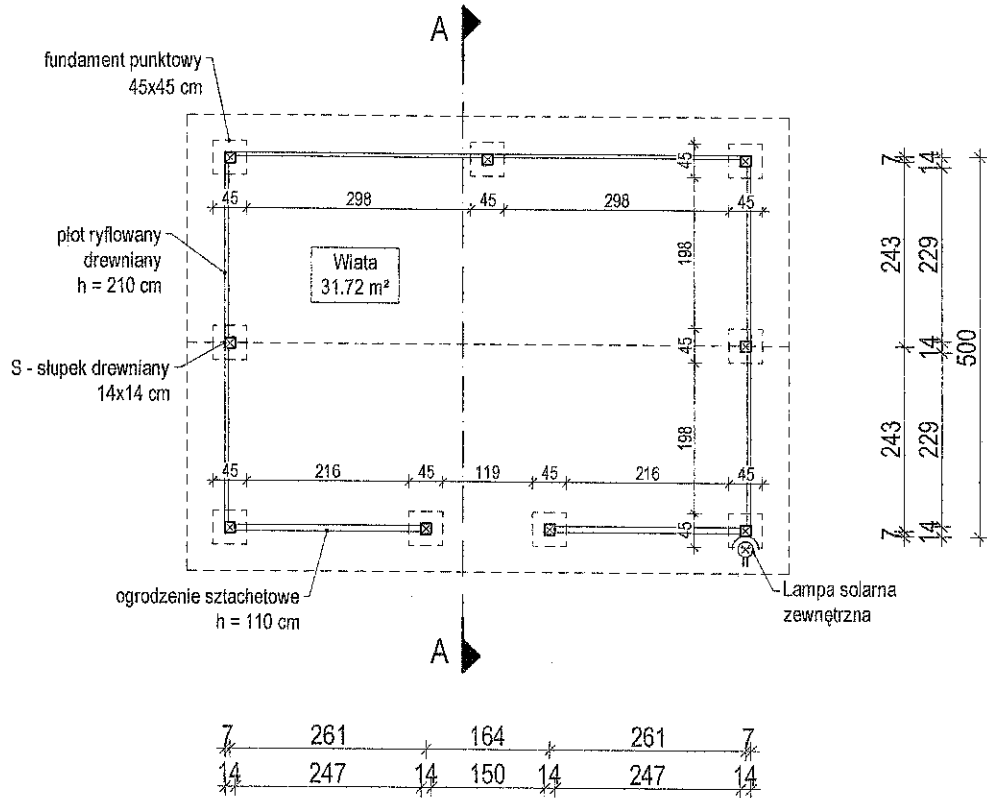


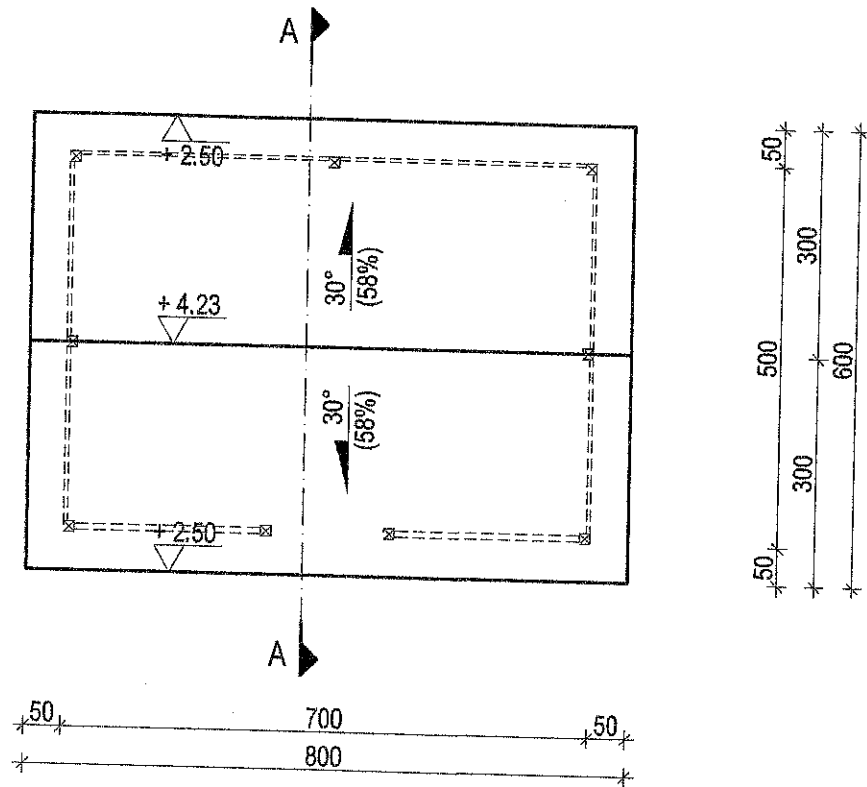
ELEWACJA BOCZNA I



ELEWACJA BOCZNA II

	700			
14	329	14	329	14
7	343		343	7

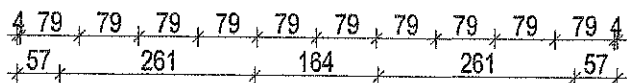
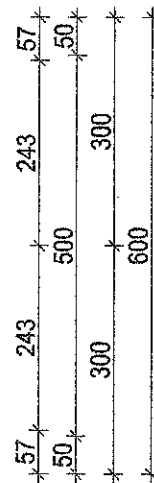
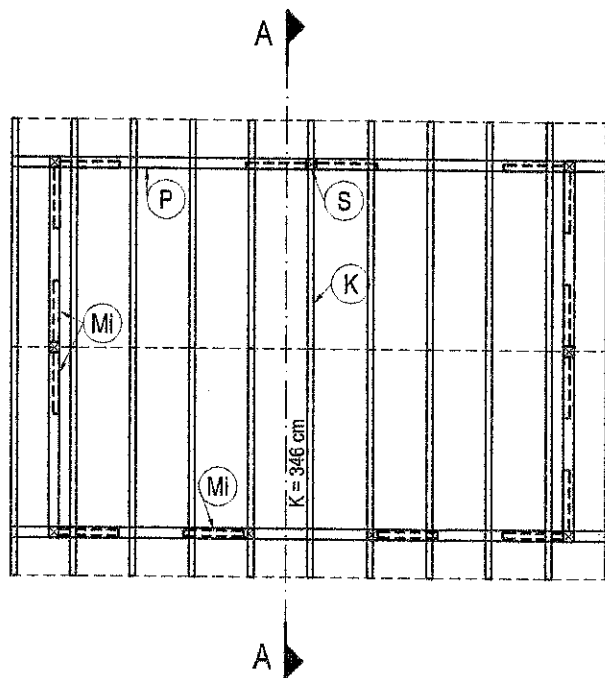
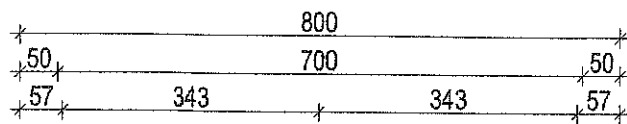




UWAGA:

1. Rynny dachowe $\varnothing 125$ mm
2. Rynny spustowe $\varnothing 100$ mm
3. Spadek rynien dachowych 0,5%

Powierzchnia połaci dachu: 56.0 m²



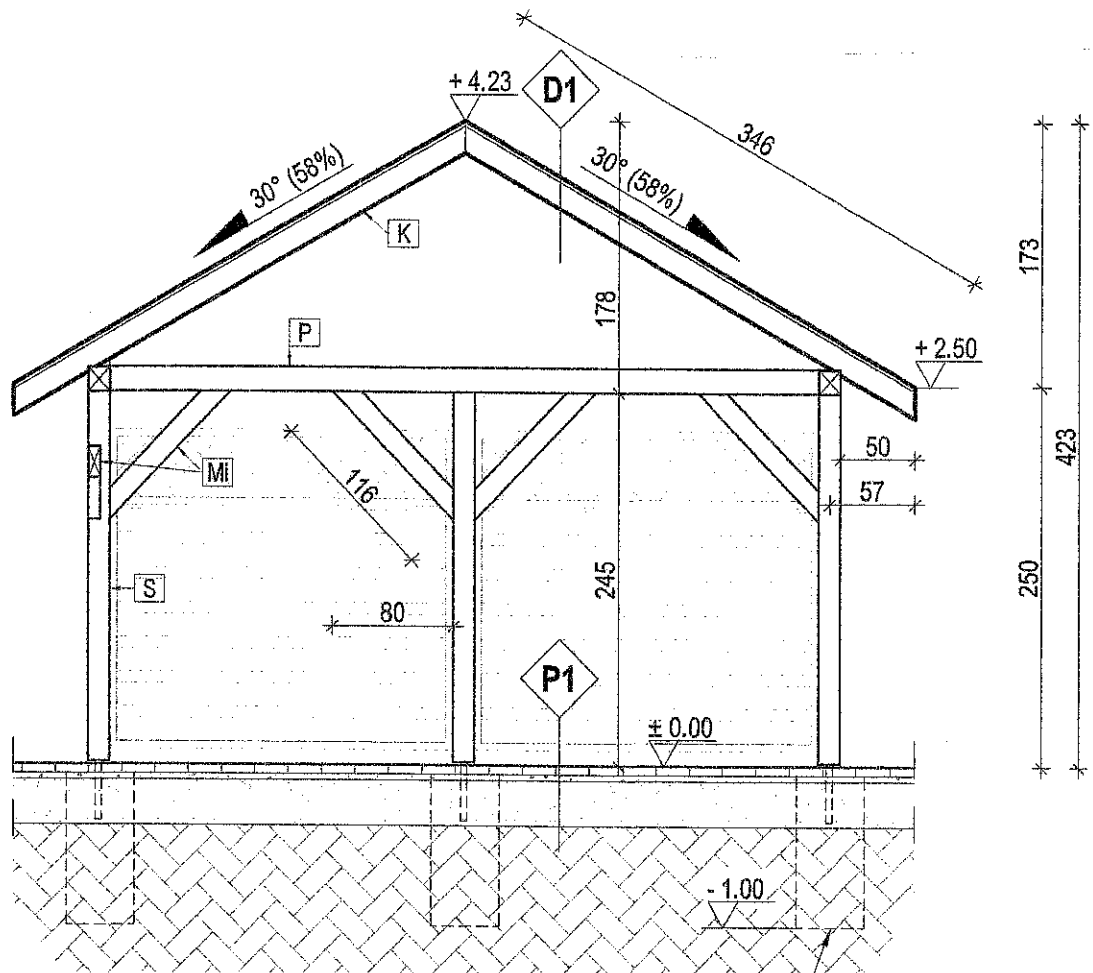
ELEMENTY WIĘZBY DACHOWEJ:

K	- Krokiew	7x16 cm
P	- Płatew	14x16 cm
S	- Słup	14x14 cm
Mi	- Miecz	8x12 cm

KLASA DREWNA: min. C24

UWAGA:

1. Wszystkie elementy drewniane impregnować preparatem solnym Fobos M-2 lub innym środkiem zabezpieczającym drewno
2. W miejscu styku elementów drewnianych z murem lub elementami betonowymi stosować izolację z papy lub folii PE
3. K = 346 cm - rzeczywisty wymiar elementu konstrukcji dachu
4. Należy pamiętać o naddatku ok. 30 - 40 cm długości elementów przy zakupie materiału



Fundament punktowy
45x45 cm, h=92 cm
Zabetonować podstawę słupa drewn.

D1 DACH

	gonty bitumiczne / blacha
	papa podkładowa
2,5 cm	deskowanie 2,5 x 10 cm
16,0 cm	krokwie 8x16 cm

P1 POSADZKA

6,0 cm	kostka brukowa
5,0 cm	podospka piaskowo - cementowa (frakcja 0 - 2 mm)
15,0 cm	podbudowa z kruszywa łamanego (frakcja 12 - 32 mm)
10,0 cm	warstwa odsączająca z piasku
	grunt rodzimy zagęszczony do $I_s=0,95$