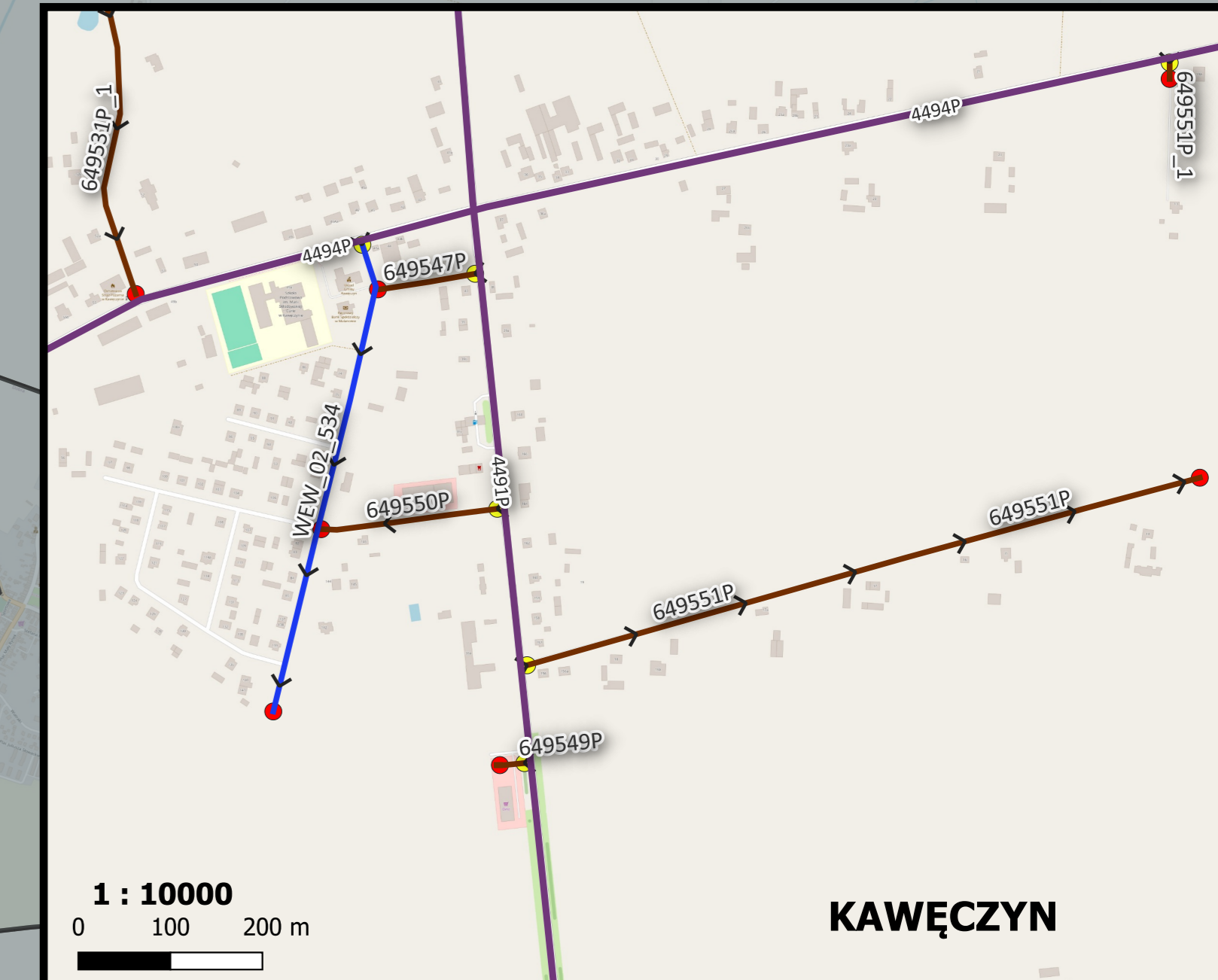
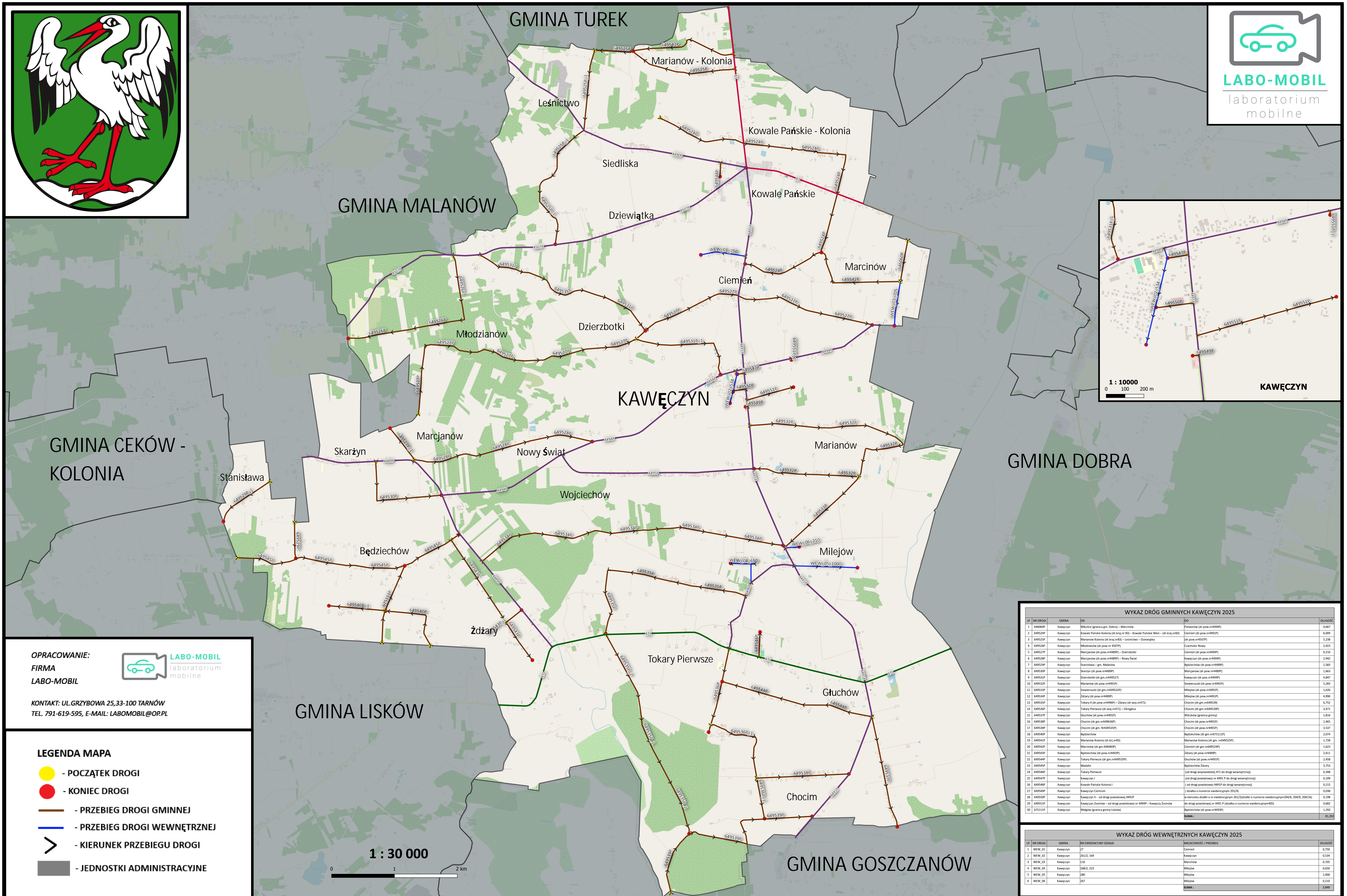


# MAPA EWIDENCYJNA DRÓG GMINA KAWĘCZYN



OPRACOWANIE:  
FIRMA  
LABO-MOBIL



KONTAKT: UL.GRZYBOWA 25,33-100 TARNÓW  
TEL. 791-619-595, E-MAIL: LABOMOBIL@OP.PL

## LEGENDA MAPA

- - POCZĄTEK DROGI
- - KONIEC DROGI
- - PRZEBIEG DROGI GMINNEJ
- - PRZEBIEG DROGI WEWNĘTRZNEJ
- > - KIERUNEK PRZEBIEGU DROGI
- JEDNOSTKI ADMINISTRACYJNE

1 : 30 000



## WYKAZ DRÓG GMINNYCH KAWĘCZYN 2025

LP	NR DROGI	GMINA	DZ	DZ	DŁUGOŚĆ
1	649500P	Kawęczyn	Milicze (granicz gmin Dobra - Marcinów)	Potworze (nr pow. nr 4494P)	0,667
2	649524P	Kawęczyn	Kowale Pańskie Kolonia (nr ang. nr 85) - Kowale Pańskie Wsch. - (nr ang. nr 85)	Ciemiern (nr pow. nr 4491P)	6,009
3	649522P	Kawęczyn	Marianów Kolonia (nr ang. nr 83) - Lesnictwo - Dzielwiska	(nr pow. nr 4507P)	5,238
4	649523P	Kawęczyn	Młodzianów (nr pow. nr 4507P)	Czachulec Nowy	2,923
5	649527P	Kawęczyn	Marcinów (nr pow. nr 4489P) - Dzierzbotki	Ciemiern (nr pow. nr 4494P)	9,210
6	649528P	Kawęczyn	Marcinów (nr pow. nr 4489P) - Nowy Świat	Kawęczyn (nr pow. nr 4495P)	2,942
7	649530P	Kawęczyn	Skarżyn - gm. Malanów	Będziechów (nr pow. nr 4489P)	1,583
8	649530P	Kawęczyn	Skarżyn (nr pow. nr 4489P)	Marcinów (nr pow. nr 4489P)	1,663
9	649531P	Kawęczyn	Dzierzbotki (nr pow. nr 4492P)	Kawęczyn (nr pow. nr 4494P)	4,867
10	649532P	Kawęczyn	Marcinów (nr pow. nr 4492P)	Siewierski (nr pow. nr 4491P)	5,283
11	649533P	Kawęczyn	Siewierski (nr pow. nr 4492P)	Milejów (nr pow. nr 4491P)	1,626
12	649534P	Kawęczyn	Żdźary (nr pow. nr 4489P)	Milejów (nr pow. nr 4491P)	4,990
13	649535P	Kawęczyn	Tokary I (nr pow. nr 4489P) - Żdźary (nr pow. nr 4472)	Chocim (nr pow. nr 4491P)	9,792
14	649536P	Kawęczyn	Tokary Pierwsze (nr pow. nr 4472) - Chocim	Chocim (nr pow. nr 4491P)	1,471
15	649537P	Kawęczyn	Głuchów (nr pow. nr 4491P)	Wielków (granicz gmin)	1,816
16	649538P	Kawęczyn	Chocim (nr pow. nr 4491P)	Chocim (nr pow. nr 4491P)	1,465
17	649539P	Kawęczyn	Chocim (nr pow. nr 4491P)	Chocim (nr pow. nr 4491P)	5,537
18	649540P	Kawęczyn	Będziechów	Będziechów (nr pow. nr 4491P)	2,074
19	649541P	Kawęczyn	Marianów Kolonia (nr ang. nr 83)	Marianów Kolonia (nr pow. nr 4492P)	1,729
20	649542P	Kawęczyn	Marcinów (nr pow. nr 4492P)	Ciemiern (nr pow. nr 4492P)	1,823
21	649543P	Kawęczyn	Będziechów (nr pow. nr 4491P)	Żdźary (nr pow. nr 4491P)	2,611
22	649544P	Kawęczyn	Tokary Pierwsze (nr pow. nr 4491P)	Głuchów (nr pow. nr 4491P)	2,458
23	649545P	Kawęczyn	Małków	Będziechów Żdźary	3,753
24	649546P	Kawęczyn	Tokary Pierwsze	(od drogi wojewódzkiej 471 do drogi wojewódzkiej)	0,398
25	649547P	Kawęczyn	Kawęczyn I	(od drogi powiatowej nr 4491 P do drogi wojewódzkiej)	0,109
26	649548P	Kawęczyn	Kowale Pańskie Kolonia I	(od drogi powiatowej nr 4491P do drogi wojewódzkiej)	0,215
27	649549P	Kawęczyn	Kawęczyn Centrum	(z listki o numerze ewidencyjnym 201/6)	0,108
28	649550P	Kawęczyn	Kawęczyn II - od drogi powiatowej 4491P	W kierunku działki o nr ewidencyjnym 261/2(działki o numerze ewidencyjnym 204/6, 204/8, 204/16)	0,198
29	649551P	Kawęczyn	Kawęczyn Żostów - od drogi powiatowej nr 4491 P (działka o numerze ewidencyjnym 40)	(od drogi powiatowej nr 4491 P do drogi powiatowej nr 4491P)	0,682
30	6495511P	Kawęczyn	Małków (granicz gmin Lisków)	Będziechów (nr pow. nr 4491P)	1,293
<b>SUMA:</b>					<b>81,201</b>

## WYKAZ DRÓG WEWNĘTRZNYCH KAWĘCZYN 2025

LP	NR DROGI	GMINA	NR EWIDENCYJNY DZIAŁKI	WŁAŚCICIEL / PRZEBIEG	DŁUGOŚĆ
1	WEW_01	Kawęczyn	27	Ciemiern	0,750
2	WEW_02	Kawęczyn	261/2, 169	Kawęczyn	0,534
3	WEW_03	Kawęczyn	116	Marcinów	0,705
4	WEW_04	Kawęczyn	384/2, 223	Milejów	0,650
5	WEW_05	Kawęczyn	380	Milejów	1,000
6	WEW_06	Kawęczyn	387	Milejów	0,210
<b>SUMA:</b>					<b>5,849</b>