

PRACOWNIA
PROJEKTOWO- WYKONAWCZA

+ -
53-508 WROCLAW ul. KOLEJOWA 34 / 13 tel. 0048 71 3428722 e-mail kbpraksis@o2.pl
mgr inż. arch. KRZYSZTOF BĄK

OPIS ROBÓT BUDOWLANYCH



TEMAT REMONT KAPLICY CMENTARNEJ

ADRES OBIEKTU CMENTARZ PARAFIALNY w GŁUCHOWIE
KATEGORIA OBIEKTU X

NAZWA JEDNOSTKI EWIDENCYJNEJ GMINA KAWĘCZYN 302704_2
NAZWA I NUMER OBRĘBU ORAZ GŁUCHÓW obręb nr 0007
NUMERY DZIAŁEK EWIDENCYJNYCH działka nr 81

INWESTOR PROBOSZCZ PARAFII KS. MACIEJ BURSZEWSKI
Głuchów 24 62-704 KAWĘCZYN

AUTORZY OPRACOWANIA

	Funkcja / Nazwisko	Uprawnienia	Data, podpis
Architektura	Projektant główny arch. Krzysztof Bąk	66/90/UW W specjalności architektonicznej, do sporządzania projektów w zakresie rozwiązań architektonicznych wszystkich obiektów budowlanych.	15 październik 2023 
	Sprawdzający arch. Łapiński Wojciech	255/93/UW W specjalności architektonicznej, do sporządzania projektów w zakresie rozwiązań architektonicznych wszystkich obiektów budowlanych.	15 październik 2023 

15 październik 2023 r.

STRONA TYTUŁOWA nr 2 - SPIS ZAWARTOŚCI OPRACOWANIA	strony
- STRONA TYTUŁOWA	1
- SPIS ZAWARTOŚCI OPRACOWANIA	2
- DANE EWIDENCYJNE I PODSTAWA OPRACOWANIA	
A. PROJEKT ARCHITEKTONICZNY	
I. OPIS OGÓLNY I ZAGOSPODAROWANIE TERENU	3
II. OPIS TECHNICZNY cz. Architektura	4 - 10
III. RYSUNKI	11 - 11j
A1. Plan sytuacyjny	1:500
A2. Elewacja frontowa wschodnia- stan techniczny obecnie	1:100
A3. Elewacja boczna południowa – stan techniczny obecnie	1:100
A4. Elewacja tylna zachodnia – stan techniczny obecnie	1:100
A5. Elewacja boczna północna – stan techniczny obecnie	1:100
A6. Elewacja frontowa wschodnia – projekt	1:50
A7. Elewacje: południowa, zachodnia i północna – projekt	1:100
A8. Elewacja wschodnia - kolorystyka	1:50
A9. Elewacje: południowa, zachodnia i północna - kolorystyka	1:100
A10. Wnętrze kaplicy- stan techniczny obecnie	1:100
A11. Wnętrze kaplicy – inwentaryzacja i projekt	1:50
B. DOKUMENTY FORMALNO-PRAWNE	
- informacja dotycząca bezpieczeństwa i ochrony zdrowia	12
- Oświadczenie projektanta	13
- decyzje o przygotowaniu zawodowym	14- 14a
- zaświadczenia o przynależności do izb	15
DANE EWIDENCYJNE	
Obiekt :	kaplica cmentarna - budynek parterowy , niepodpiwniczony z dachem dwuspadowym
Adres obiektu :	62-704 Kawęczyn cmentarz parafialny w Gluchowie
Numer ewidencyjny działki	nr 81 obręb 0007 Gluchów
Nazwa i adres inwestora :	PROBOSZCZ PARAFII KS.MACIEJ BURSZEWSKI Gluchów 24 62-704 KAWĘCZYN
inwestycja	Remont kaplicy cmentarnej
nazwa i adres jednostki projektowej :	Pracownia Projektowo-Wykonawcza „PRAKSIS” 53-508 Wrocław, ul .Kolejowa 34/13
Data opracowania	15 październik 2023
PODSTAWA OPRACOWANIA:	
- umowa z Inwestorem	
- inwentaryzacja w zakresie niezbędnym do wykonania opracowania	
- uzgodnienia programu z Inwestorem i zatwierdzona koncepcja	
- zalecenia konserwatorskie	
- przepisy i normatywy do projektowania	
- ocena stanu technicznego	
- mapa sytuacyjna 1:500	

I. OPIS OGÓLNY I ZAGOSPODAROWANIE TERENU

1. PRZEDMIOT INWESTYCJI

Przedmiotem inwestycji jest kaplica cmentarna na cmentarzu parafialnym przy drodze nr471 w Gluchowie, a zakresem jest projekt remontu pokrycia dachowego, elewacji i wnętrza kaplicy. Budynek kaplicy pw.św.Salomei zbudowany w 2 połowie XIX wieku wpisany do Gminnej Ewidencji Zabytków.

2. ISTNIEJĄCE ZAGOSPODAROWANIE DZIAŁKI

Przedmiotowy obiekt znajduje się na działce nr 81 obręb Gluchów 0007 jest to teren cmentarza parafialnego.

Ukształtowanie terenu

Powierzchnia terenu-cmentarz na obszarze którego jest kaplica jest płaska. Teren wokół kaplicy wyłożony jest kostką granitową i wylewką betonową.

Stan istniejący, istniejące zabudowania, istniejąca zieleń

Na terenie cmentarza w jego centrum znajduje się budynek kaplicy cmentarnej. Jest to obiekt jednobryłowy o dachu dwuspadowym. Wejście od strony wschodniej. Istniejąca zieleń na terenie przyległym do kaplicy to duży świerk od strony południowej.

Nie planuje się zmian w istniejącym zagospodarowaniu terenu

3. PROJEKTOWANE ZAGOSPODAROWANIE DZIAŁKI

– nie planuje się zmian w istniejącym zagospodarowaniu terenu

Teren jest nieuzbrojony

Zestawienie powierzchni

- powierzchnia zabudowy budynku	24,60m ²
- powierzchnia użytkowa	15,50m ²

4. INFORMACJE I DANE

a. o rodzaju ograniczeń lub zakazów w zabudowie i zagospodarowaniu terenu wynikających z aktów prawa miejscowego, lub decyzji o warunkach zabudowy i zagospodarowania terenu jeżeli są wymagane

– nie są wymagane

b. planowana inwestycja jest zlokalizowana na terenie objętym formą ochrony zabytków, o której mowa w art.7 ustawy z dnia 23lipca 2003r.

c. teren działki nie jest zlokalizowany na terenie szkód górniczych

d. o charakterze, cechach istniejących i przewidywanych zagrożeniach dla środowiska oraz higieny i zdrowia użytkowników projektowanych obiektów budowlanych i ich otoczenia w zakresie zgodnym z przepisami odrębnymi - nie są wymagane

5. DANEDOTYCZĄCE WARUNKÓW OCHRONY PRZECIWIW POŻAROWEJ

Układ dróg kołowych jest dogodny dla dojazdu wozu straży pożarnej. Projektowane prace modernizacyjne budynku nie mają negatywnego wpływu na istniejący system ochrony i zabezpieczeń p. pożarowych.

6. INFORMACJE DOTYCZĄCE OBSZARU ODDZIAŁYWANIA PROJEKTOWANEGO OBIEKTU BUDOWLANEGO I ZAPEWNIENIU UZASADNIONYCH INTERESÓW OSÓB TRZECICH

Obszar oddziaływania obiektu budowlanego

Na podstawie Dz.U.1994 nr89 poz.414 Ustawa z dnia 7 lipca 1994 r. – Prawo budowlane (z późn. zmianami) Art.3 pkt 20 oraz Dz.U.2002 nr75 poz.690 Rozporządzenia Ministra Infrastruktury z dnia 12 kwietnia 2002 r. w sprawie warunków technicznych jakim powinny odpowiadać budynki i ich usytuowanie (z późn. zmianami), a także innymi przepisami szczegółowymi uwzględniając indywidualne cechy obiektu obszar oddziaływania planowej inwestycji zamyka się w granicach działki nr 81 będącej terenem inwestycji

Poszanowanie, występujących w obszarze oddziaływania obiektu, uzasadnionych interesów osób trzecich

Realizacja przedmiotowej inwestycji nie powoduje ograniczenia dostępu do drogi publicznej, możliwości korzystania z wody, kanalizacji, energii elektrycznej i ciepłej oraz środków łączności przez osoby trzecie w obszarze oddziaływania obiektu budowlanego. Ponadto nie wpływa negatywnie na dostęp światła dziennego do pomieszczeń przeznaczonych na pobyt ludzi. Rozwiązania techniczne, usytuowanie budynku oraz sposób zagospodarowania terenu nie powodują uciążliwości związanych z hałasem, wibracjami, zakłóceniami elektrycznymi i promieniowaniem, a także zanieczyszczeniem powietrza, wody i gleby.

II. OPIS TECHNICZNY - ARCHITEKTURA

1. PRZEDMIOT INWESTYCJI

Przedmiotem inwestycji jest budynek kaplicy cmentarnej na cmentarzu parafialnym. Budynek kategorii X
Niniejsze opracowanie obejmuje remontu dachu, elewacji i pomieszczeń wewnątrz kaplicy

2. ZAMIERZONY SPOSÓB UŻYTKOWANIA I PROGRAM UŻYTKOWY

Układ funkcjonalny i sposób użytkowania bez zmian

3. UKŁAD PRZESTRZENNY ORAZ FORMA ARCHITEKTONICZNA OBIEKTU BUDOWLANEGO

- budynek jednobryłowy z dachem dwuspadowym kryty dachówka ceramiczną
- ilość kondygnacji nadziemnych - jedna i małe poddasze nieużytkowe
- budynek niepodpiwniczony

4. CHARAKTERYSTYCZNE PARAMETRY OBIEKTU BUDOWLANEGO, W SZCZEGÓLNOŚCI:

a) kubatura – 124,30m³

b) zestawienie powierzchni :

- | | |
|---------------------------------|---------------------|
| - powierzchnia zabudowy budynku | 24,60m ² |
| - powierzchnia użytkowa | 15,50m ² |

c) wysokość – 6,10m , długość 5,56,m, szerokość 4,22m

d) liczbę kondygnacji – 1

5. OPINIĘ GEOTECHNICZNĄ ORAZ INFORMACJĘ O SPOSOBIE POSADOWIENIA OBIEKTU BUDOWLANEGO

- nie dotyczy

6. LICZBĘ LOKALI MIESZKALNYCH I UŻYTKOWYCH – nie dotyczy.

7- 8. LICZBA LOKALI MIESZKALNYCH DOSTĘPNYCH DLA OSÓB NIEPEŁNOSPRAWNYCH I OPIS ZAPEWNIENIA NIEZBĘDNYCH WARUNKÓW DO KORZYSTANIA Z OBIEKTÓW BUDOWNICTWA MIESZKANIOWEGO WIELORODZINNEGO PRZEZ OSOBY NIEPEŁNOSPRAWNE,

- nie dotyczy

9. PARAMETRY TECHNICZNE OBIEKTU BUDOWLANEGO CHARAKTERYZUJĄCE WPŁYW OBIEKTU BUDOWLANEGO NA ŚRODOWISKO I JEGO WYKORZYSTYWANIE ORAZ NA ZDROWIE LUDZI I OBIEKTY SĄSIEDNIE POD WZGLĘDEM:

a) zapotrzebowanie w wodę, zrzut ścieków socjalnych odprowadzanych do kanalizacji – bez zmian
wody opadowe zagospodarowane na własnej działce – bez zmian

b) emisji zanieczyszczeń gazowych, w tym zapachów, pyłowych i płynnych – bez zmian

c) odpady komunalne (bytowe) – bez zmian

d) właściwości akustycznych oraz emisji drgań, a także promieniowania, w szczególności jonizującego, pola elektromagnetycznego i innych zakłóceń, z podaniem odpowiednich parametrów tych czynników i zasięgu ich rozprzestrzeniania się – zastosowane w projekcie remontu budynku materiały, rozwiązania techniczne, eksploatacja nie są związane z emisją hałasu, wibracji, promieniowania i jonizującego pola magnetycznego ani innych zakłóceń

e) wpływu obiektu budowlanego na istniejący drzewostan, powierzchnię ziemi, w tym glebę, wody powierzchniowe i podziemne – przyjęte w projekcie rozwiązania techniczne ograniczą wpływu obiektu budowlanego na środowisko przyrodnicze, zdrowie ludzi .

10. ANALIZA TECHNICZNYCH ŚRODOWISKOWYCH I EKONOMICZNYCH MOŻLIWOŚCI REALIZACJI WYSOCE WYDAJNYCH SYSTEMÓW ALTERNATYWNYCH ZAOPATRZENIA W ENERGIĘ I CIEPŁO, W TYM ZDECENTRALIZOWANYCH SYSTEMÓW DOSTAWY ENERGII OPARTYCH NA ENERGII ZE ŹRÓDEŁ ODNAWIALNYCH - nie dotyczy.

11. ANALIZĘ TECHNICZNYCH I EKONOMICZNYCH MOŻLIWOŚCI WYKORZYSTANIA URZĄDZEŃ, KTÓRE AUTOMATYCZNIE REGULUJĄ TEMPERATURĘ ODDZIELNIE W POSZCZEGÓLNYCH POMIESZCZENIACH LUB W WYZNACZONEJ STREFIE OGRZEWANEJ - nie dotyczy

12. INFORMACJE O ZASADNICZYCH ELEMENTACH WYPOSAŻENIA BUDOWLANO - INSTALACYJNEGO, ZAPEWNIAJĄCYCH UŻYTKOWANIE OBIEKTU BUDOWLANEGO ZGODNIE Z PRZEZNACZENIEM;

12.1 INSTALACJE: Brak

12.2 OCENA STANU TECHNICZNEGO WYBRANYCH ELEMENTÓW BUDYNKU – sporządzona dla potrzeb niniejszego opracowania

12.2.1 ściany fundamentowe budynku w poziomie przyziemia są w dobrym stanie technicznym, nie stwierdzono spękań czy zarysowań mogących świadczyć o ich niewystarczającej nośności, lub o nadmiernych odkształceniach. Stan zawilgocenia ścian jest spowodowany brakiem izolacji przeciwwilgociowej pionowej , poziomej jak i niewłaściwym

odprowadzeniem deszczówki na teren przy cokole, z tym zabezpieczeniem strefy przycokowej przed odpryskami wody opadowej.

12.2.2. elewacje :

- frontowa w złym stanie, w strefie cokolowej stwierdzono zawilgocenia, odspojenia. Tynki w wyższych partiach też są zdegradowane, warstwy malarskie złuszczone, odspojone i zabrudzone. Detale architektoniczne jak np. gzymsy głowice, pilastry w kilku miejscach uszkodzone. Gzymsy koronujące ubytkami pęknięciami i złuszczoną farbą. Wykruszone stopnie schodów przy wejściu .
- tylna elewacja bez detali architektonicznych jest w dostatecznym stanie technicznym, w strefie cokolowej zawilgocenia, nieznaczne odspojenia. Drobnie pęknięcie tynku na środku elewacji. Warstwy malarskie na całej elewacji wypłukana złuszczone i zabrudzone z zaciekami.
- boczna elewacja południowa z drobnym detalem architektonicznym - gzyms podokienny w jednym oknie jest w dobrym stanie technicznym, gzyms koronujący ubytkami pęknięciami i złuszczoną farbą. W strefie cokolowej zawilgocenia, nieznaczne odspojenia. Warstwy malarskie na elewacji wypłukana złuszczone i zabrudzone.
- boczna elewacja północna bez detali architektonicznych jest w złym stanie technicznym, w strefie cokolowej zawilgocenia, odspojenia, spękania. Warstwy malarskie w kilku miejscach na elewacji wypłukana złuszczone i zabrudzone. Gzyms koronujący z ubytkami pęknięciami i złuszczoną farbą.

Wykruszone stopnie schodów terenowych przy wejściu i krawędzie ścianek przy wejściu .

12.2.3. stolarka otworowa okienna - stare okno drewniane jednoszybowe w złym stanie technicznym

12.2.4. stolarka drzwiowa zewnętrzna – drzwi wejściowe drewniane w dostatecznym stanie

12.2.5. ściany i sufit – wewnątrz kaplicy w złym stanie. Tynk do wysokości parapetu okna na każdej ścianie spękany, spuchnięty, odspojony z ubytkami, widoczne zacieki na powierzchni sufitu tym samym konstrukcja może być zawilgocona. Detale architektoniczne ołtarza w wielu miejscach z ubytkami warstwy malarskie złuszczone i zabrudzone.

12.2.6. dach i więźba dachowa, rynny i rury spustowe

Dach pokryty dachówką ceramiczną karpiówką kładzioną w luskę na zaprawie - dachówki techniczne zużyte, powierzchnia pokryta mchem, lokalnie popękana. Więźba dachowa drewniana, – nie wykonano oględzin z uwagi na brak możliwości dostępu. Brak rynien i rur spustowych.

12.3. WNIOSKI I ZALECENIA

Konstrukcja budynku jest w stanie technicznym zezwalającym na wykonanie prac objętych niniejszym opracowaniem. Powstrzymają one dalszą destrukcję budynku.

Zalecenia:

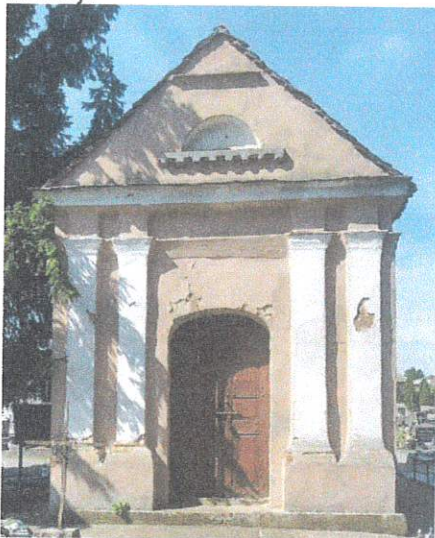
Odtworzyć lub uzupełnić detale architektoniczne elewacji.

Wymienić i uporządkować stolarkę okienną i drzwiową.

Przed remontem należy usunąć z elewacji budynku wszystkie elementy infrastruktury technicznej zamontowane bez wymagających pozwoleń.

12.4. DOKUMENTACJA FOTOGRAFICZNA

a) elewacje



elewacja wschodnia



drzwi do kaplicy



elewacja południowa



elewacja południowa i wschodnia



okno na tej elewacji



elewacja północna



narożnik elew. północnej

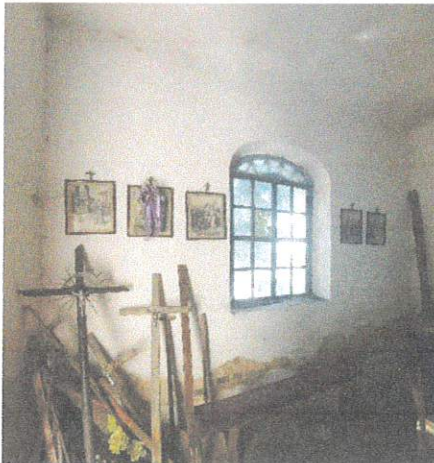


elewacja zachodnia

b) wnętrze pomieszczenia



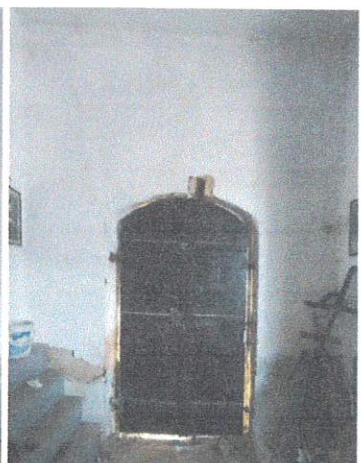
wnętrze kaplicy - ściana zachodnia z ołtarzem



ściana południowa



ściana północna z zamurowanym oknem,



ściana wschodnia

12.5 PROJEKTOWANE WYKOŃCZENIE ZEWNĘTRZNE BUDYNKU

12.5.1. remont elewacji :

- a) demontaż wszystkich opierzeń blacharskich
- b) wykonanie pionowej izolacji ścian fundamentowych (przyjęto przykładowo produkty firmy Remmers)
 - skucie zawilgoconych tynków zewnętrznych
 - wytyczenie i odpowiednie zabezpieczenie placu budowy (wykopu, nasypu itp.)
 - demontaż wierzchniej warstwy terenu (kostka betonowa, wylewka betonowa, humus itp.) o szer. 1,5 m
 - wykonanie wykopu wąskoprzestrzennego o szer. min. 1,0 m i gł. ok. 1,10 m wykonanego odcinkami dł. max. 5,0. m, ze skarpami zabezpieczonymi odpowiednio (w zależności od spoiwości gruntu) odstonić ścianę zewnętrzną do wys. ok. 15-20cm poniżej wierzchu ławy fundamentowej
 - odsłoniętą ścianę oczyścić mechanicznie - usunąć wszystkie zabrudzenia i słabo przylegające cząstki aż do nośnego podłoża. Istniejące stare, mocno przylegające hydroizolacje i powłoki należy oczyścić
 - wykonać fasetę wyoblającą (o promieniu około 5,0cm) na styku ławy i ściany fundamentowej z bezskurczowej *zaprawy uszczelniającej* Remmers Dichtspachte , jako warstwę szczepną pod fasetę użyć *materiału DO*

- GŁĘBOKOŚCI** gruntującego Kiesol i szlamu Remmers Sulfatexschlamme. Fasetę należy wykonać na świeżej warstwie szepnej *zaprawą uszczelniającą* Remmers Dichtspachte przygotowaną w konsystencji "wilgotnej ziemi"
- wykonać tynk wyrównawczy *zaprawą uszczelniającą* Remmers Dichtspachte z dodatkiem uszczelniającym i uplastyczniającym Remmers Morteldicht MDIII – tynk rapowany
 - wykonać na całej powierzchni ławy i ściany fundamentowej *gruntowanie* preparatem Kiesol rozcieńczonym z wodą w stosunku 1:1
 - wykonać hydroizolację pionową na całej powierzchni ławy i ściany fundamentowej Remmers K2 Dickbeschichtung- dwie warstwy grubość w sumie około 3,0-4,0 mm
 - wykopy zasypać pospółką i żwirem plukany, zagęszczenie wykopów zabezpieczyć geowłókniną
 - wykonać w górnej warstwie wykopów na ścianach północnej i południowej opaskę żwirową o szer. 50cm ze żwiru plukanego o uziarnieniu 6-20mm w obrzeże z malej kostki granitowej 7x9 cm . Przed wejściem do kaplicy i przy ścianie zachodniej w miejsce żwiru ta sama kostka granitowa .
- c) ocenić stan techniczny tynków oraz powłok malarskich, usunąć złuszczone stare powłoki malarskie, skuć odspojone od podłoża tynki, uzupełnić ubytki w tynkach modyfikowanymi zaprawami mineralnymi dostosowanymi właściwościami fizycznymi oraz składem do tynków uzupełnianych
- oczyścić detale architektoniczne z wtórnych powłok malarskich,
 - odtwarzanie zniszczonych fragmentów detali architektonicznych wykonanych w technologii tynkarskiej:
 - a. staranne oczyszczenie podłoża
 - b. warstwa szepna - obrzutka z zaprawy renowacyjnej
 - c. narzucić na podłoże pierwszą warstwę zaprawy o uziarnieniu 0,0-2,0 mm. Następnie za pomocą wzornika przesuwanego po prowadnicach nadać wstępny kształt profilu. W jednym cyklu roboczym nakładać warstwę zaprawy o max grubości 30 mm. Kolejne warstwy zaprawy nakładać po związaniu warstwy nałożonej wcześniej, po wykonaniu wstępnego kształtu profilu przystąpić do obróbki końcowej szpachlowania, szpachla o uziarnieniu 0,0-0,4 mm. Po nałożeniu warstwy szpachli nadać ostateczny kształt profilu za pomocą wzornika przesuwanego po prowadnicach. Detal architektoniczny doprowadzić do reprofilacji i "ostrego" rysunku stosując tynk wapienny.
 - wykonać obróbki blacharskie z blachy tytanowo-cynkowej na warstwie izolacyjnej z papy bitumicznej
 - stopnie uszkodzone uzupełnić całość wykończyć szlichtą cementową zatartą na gładko,
- d) kolorystyka ścian zewnętrznych malowanie farbami krzemianowymi, kolor podstawowy wg wzornika Keim

DOBÓR KOLORÓW NA ELEWACJI wg wzornika RAL, NCS, lub Keim Naturstein

- 1 – S119 kolor elewacji podstawowy i cokolu
- 2 – S119 kolor gzymsów, pilastry – detal architektoniczny
- 3 – kolor stolarki drzwiowej i okiennej wg wzornika Sadolin Classic - Mahoń 7
- 4 - kolor obróbki blacharskiej naturalny kolor tytan-cynk
- 5 – kolor dachówki w kolorze czerwonym

UWAGA!!!

Zastosowanie farb innego producenta niż Keim dopuszcza się pod warunkiem, że zapewni on (i wyda właściwe gwarancje) na pełną zgodność swoich barw z wzornikiem z niniejszego projektu (komputerowa analiza barw i dobór pigmentów oparte na skanerze optycznym). Wydruk jest tylko pogładowy, kolory mogą odbiegać od rzeczywistości – ostateczne uzgodnienie kolorystyki obiektu na etapie wykonawczym

Wykonanie izolacji przeciwwilgociowej ścian fundamentowych przeprowadzić zgodnie z kartami technicznymi produktów firmy jakiej się będzie używać materiałów . Wszystkie przewody istniejącego uzbrojenia na trasie wykopu powinny być zabezpieczone przed uszkodzeniem, a w razie potrzeby podwieszane w sposób zapewniający ich eksploatację. Roboty odkrywkowe fundamentów należy prowadzić pod nadzorem osoby posiadającej uprawnienia konstrukcyjno – budowlane.

12.5.2. stolarka drzwiowa zewnętrzna drewniana do renowacji – proponowany program prac konserwatorskich

- wykonanie dokumentacji fotograficznej i opisowej obrazującej stan zachowania obiektu
- demontaż obiektu i przewiezienie do pracowni konserwatorskiej
- oczyszczenie powierzchni z zanieczyszczeń o charakterze mechanicznym
- usunięcie wtórnych warstw olejnych
- oczyszczenie i zabezpieczenie elementów metalowych, ewentualna rekonstrukcja brakujących okuć

- wykonanie uzupełnień drewna – flekowanie, mniejszych ubytków przy zastosowaniu kitu (epoksydowego)
 - wykonanie rozmalowań zgodnie z projektem zatwierdzonym przez WUOZ
 - naprawa lub ewentualna wymiana elementów ślusarskich
 - montaż obiektu
 - wykonanie pełnej dokumentacji konserwatorskiej przeprowadzonych prac wg obowiązującego schematu
- 12.5.3. stolarka otworowa okienna - drewniana, do renowacji
- wykonanie dokumentacji fotograficznej i opisowej obrazującej stan zachowania obiektu
 - demontaż obiektu i przewiezienie do pracowni konserwatorskiej
 - oczyszczenie powierzchni z zanieczyszczeń o charakterze mechanicznym
 - usunięcie wtórnych warstw olejnych
 - oczyszczenie i zabezpieczenie elementów metalowych, ewentualna rekonstrukcja brakujących okuć
 - wykonanie uzupełnień drewna – flekowanie, mniejszych ubytków przy zastosowaniu kitu (epoksydowego)
 - wykonanie rozmalowań zgodnie z projektem zatwierdzonym przez WUOZ
 - naprawa lub ewentualna wymiana elementów ślusarskich
 - montaż obiektu
 - wykonanie pełnej dokumentacji konserwatorskiej przeprowadzonych prac wg obowiązującego schematu

Szczegóły robót konserwatorskich będą uzgadniane w trybie roboczym

12.5.4. dach i wieźba dachowa

- demontaż istniejącego pokrycia dachowego, demontażu istniejących obróbek blacharskich, usunięcie łat i kontrłat itd.
- ocena techniczna konstrukcji elementów dachu; elementy zawilgocone, zagrzybiałe należy wymienić;
- zaimpregnować preparatami grzybobójczymi konstrukcję dachu
- kontrłaty iłaty drewniane impregnowane ciśnieniowo 8(6)x4cm
- pokrycie z dachówki karpiówki żłobkowanej, w kolorze naturalnej czerwieni, układanej w koronkę; gąsiorzy końcowe z zaślepkami wycinanymi z dachówki (nie akceptuje się zakończeń systemowych);
- obróbki blacharskie, rynny i rury spustowe lubowane "na ostro"; z blachy tytan-cynk 0.6mm w kolorze naturalnym
- deszczówkę odprowadzić po terenie

12.6 PROJEKTOWANE WYKONCZENIE WNĘTRZA KAPLICY - obejmująca zakres opracowania

- ocenić stan techniczny tynków oraz powłok malarskich, usunąć złuszczone stare powłoki malarskie, skuć odspojone od podłoża tynki, uzupełnić ubytki w tynkach modyfikowanymi zaprawami mineralnymi dostosowanymi właściwościami fizycznymi oraz składem do tynków uzupełnianych
ograniczyć do minimum usuwanie tynków w okolicy detali architektonicznych
- oczyścić detale architektoniczne z wtórnych powłok malarskich,
- odtwarzanie zniszczonych fragmentów detali architektonicznych wykonanych w technologii tynkarskiej:
 - a. staranne oczyszczenie podłoża
 - b. warstwa szczipna - obrzutka z zaprawy renowacyjnej
 - c. narzucić na podłoże pierwszą warstwę zaprawy o uziarnieniu 0,0-2,0 mm. Następnie za pomocą wzornika przesuwanego po prowadnicach nadać wstępny kształt profilu. W jednym cyklu roboczym nakładać warstwę zaprawy o max grubości 30 mm. W razie potrzeby nakładać kolejne warstwy zaprawy po związaniu warstwy nałożonej wcześniej, po wykonaniu wstępnego kształtu profilu przystąpić do obróbki końcowej szpachlowania, szpachla o uziarnieniu 0,0-0,4 mm. Po nałożeniu warstwy szpachli nadać ostateczny kształt profilu za pomocą wzornika przesuwanego po prowadnicach. Detal architektoniczny doprowadzić do "ostrego" rysunku, stosować tynk dedykowany do detalu architektonicznego
- malowanie pomieszczenia farbami dyfuzyjnymi
- ułożenie posadzki z wapienia Morawica (90x60, lub 100x60) układane naprzemiennie z cokołem wys.10cm na elastycznej zaprawie klejowej, wylewka cementowa i warstwa wyrównawcza.
- renowacja i malowanie drewnianych drzwi wejściowych

DOBÓR KOLORÓW WNĘTRZA KAPLICY wg wzornika baumit life, RAL, NCS, lub Keim

- 1 - 0438 kolor ścian i ołtarza podstawowy
- 2 - 0387 kolor elementów ołtarza
- 3 - 0438 kolor pilastrów ołtarza
- 4 - kolor posadzki - wapień Morawica

5 – kolor stolarki drzwiowej i okiennej wg wzornika Sadolin Classic - Mahoń 7

13. CHARAKTERYSTYKA PRZECIWPOŻAROWA

Projektowany remont nie ma negatywnego wpływu na istniejący system ochrony i zabezpieczeń p. poż.

13.1 Podstawowe dane techniczne

a) kubatura – 124,30m³

b) zestawienie powierzchni :

- powierzchnia zabudowy budynku 24,60m²

- powierzchnia użytkowa 15,50m²

c) wysokość – 6,10m , długość 5,56m, szerokość 4,22m

d) liczbę kondygnacji – 1

Wysokość budynku kwalifikuje się do budynków średniowysokie /N/.

13.2. Odległość od zabudowy istniejącej - 39m

13.3. Parametry pożarowe występujących substancji palnych.

W obiekcie nie przewiduje się składowania substancji palnych.

13.4. Przewidywana wielkość obciążenia ogniowego.

Ze względu na charakter użytkowania budynku przewiduje się ,że obciążenie ogniowe nie przekroczy poziomu $Q < 500\text{MJ/m}^2$.

13.5. Kategoria zagrożenia ludzi.

Zgodnie z rozporządzeniem Ministra Infrastruktury z dnia 12 kwietnia 2002r. w sprawie warunków technicznych jakim powinny odpowiadać budynki i ich usytuowanie, Dz.U. nr. 75 z 2002r. poz. 690 z pzm.

(bezpieczeństwo pożarowe budynków) remontowany budynek zalicza się do kategorii zagrożenia ludzi ZL III.

13.6. Ocena zagrożenia wybuchem – nie dotyczy

13.7. Strefy pożarowe - nie dotyczy

13.8. Warunki ewakuacji - nie dotyczy

13.9. Klasa odporności pożarowej budynku. Istniejący budynek zaliczony jest do kategorii zagrożenia ludzi ZL III i odpowiada klasie odporności pożarowej „C”. Elementy budynku powinny odpowiadać poniższym warunkom;

- główna konstrukcja nośna - R 60, strop - REI 60

- konstrukcja dachu i pokrycie dachu – R-15

- ściany zewnętrzne - EI 30,

13.10. Zabezpieczenia przeciwpożarowe instalacji użytkowych – nie dotyczy

13.11. Dobór urządzeń przeciwpożarowych - nie dotyczy

13.12. Drogi pożarowa. Droga pożarowa jest od strony głównej ścieżki i dwóch ścian bocznych i szczytowej

Elementy remontu powinny być wykonane w sposób zapewniający nierozprzestrzenianie ognia.

W ramach projektowanych prac remontowych nie zmienia warunków ochrony przeciwpożarowych obiektu.

Zachowane są istniejące warunki ewakuacji budynku

UWAGI KOŃCOWE

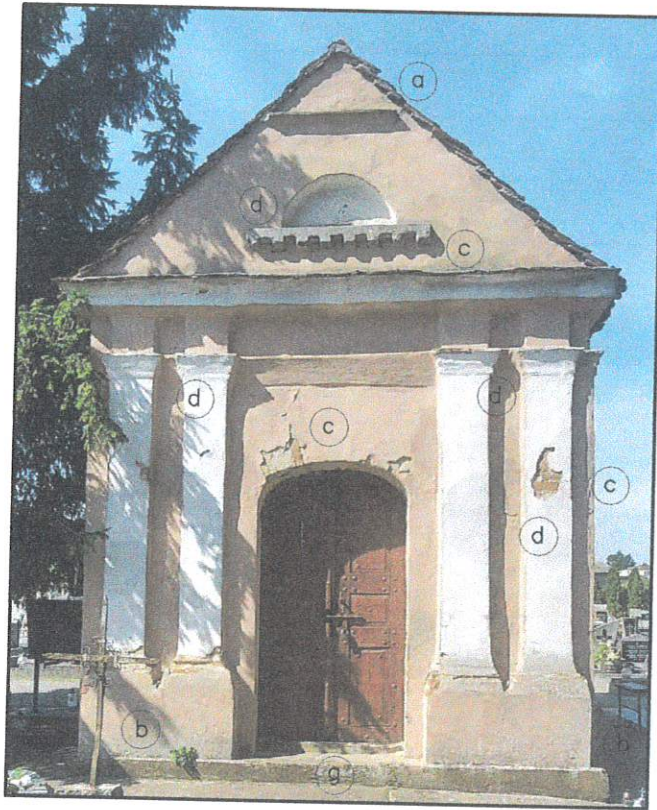
- roboty budowlane wykonywać pod nadzorem upr. Kierownika Budowy
- o jakichkolwiek zmianach informować autora niniejszego opracowania,
- o zamiarze rozpoczęcia robót poinformować Miejskiego Inspektora Nadzoru Budowlanego .

opracował
mgr inż. arch. Krzysztof Bąk



LEGENDA OZNACZEŃ GRAFICZNYCH	
	GRANICA DZIAŁKI
	BUDYNEK KAPLICY
	WEJŚCIE DO BUDYNKU

PRACOWNIA PROJEKTOWO-WYKONAWCZA PRAKSIS Wrocław ul.Kolejowa 34/13 tel.71-3428722 e-mail kbpraksis@o2.pl			
OBIEKT	KAPLICA CMENTARNA NA CMENTARZU PARAFIALNYM w GŁUCHOWIE GMINA KAWĘCZYN		ETAP P.B.W
TEMAT	REMONT KAPLICY CMENTARNEJ		BRANŻA ARCHITEKTURA
INWESTOR	PROBOSZCZ PARAFII ks.MACIEJ BURCZEWSKI Głuchów 24 62-704 KAWĘCZYN		DATA 15.10.2023
TYTUŁ RYS.	PLAN SYTUACYJNY STAN TECHNICZNY		SKALA 1:500
PROJEKTANT ARCH.	arch.KRZYSZTOF BAK	upr.bud.nr60/90/UW	A1
SPRAWDZAJĄCY ARCH.	arch.WOJCIECH ŁAPIŃSKI	upr.bud.nr255/93/UW	



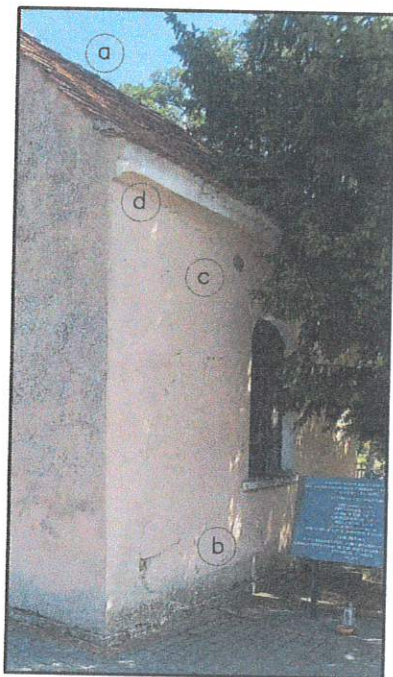
STAN TECHNICZNY WYBRANYCH ELEMENTÓW BUDYNKU

- a. DACH KRYTY DACHÓWKĄ CERAMICZNĄ NA ZAPRAWĘ TECHNICZNIE ZUŻYTA
- b. COKÓŁ I STREFA PRZYCOKOŁOWA DO OKOŁO 1,2m ZAWILGOCONA, ZABRUDZONA WYSTĘPUJĄ SPEKANIA I UBYTKI TYNKU
- c. W WIELU MIEJSCACH NA POWIERZCHNI ELEWACJI WYSTĘPUJĄ SPEKANIA, ODSPOJONIA, ZŁUSZCZENIA FARBY
- d. USZKODZONE DETALE ARCHITEKTONICZNE, ODSPOJENIA, ZŁUSZCZONA FARBA
- e. STARE DRZWI DREWNIANE Z OZNAKAMI ZUŻYCIA
- f. OBRÓBKA BLACHARSKA DACHU PRZERDZEWIAŁA
- g. UBYTKI W STOPNIU
- h. PĘKNIĘTE WYLEWKI BETONOWE WOKÓŁ BUDYNKU

UWAGA

PRZED REMONTEM NALEŻY USUNĄĆ Z ELEWACJI BUDYNKU WSZYSTKIE ELEMENTY INFRASTRUKTURY TECHNICZNEJ ZAMONTOWANE BEZ WYMAGAJĄCYCH POZWOLEŃ

PRACOWNIA PROJEKTOWO-WYKONAWCZA PRAKSIS Wrocław ul.Kolejowa 34/13 tel.71-3428722 e-mail kbpraksis@o2.pl		
OBIEKT	KAPLICA CMENTARNA NA CMENTARZU PARAFIALNYM w GŁUCHOWIE GMINA KAWĘCZYN	ETAP P.B.W
TEMAT	REMONT KAPLICY CMENTARNEJ	BRANŻA ARCHITEKTURA
INWESTOR	PROBOSZCZ PARAFII ks.MACIEJ BURCZEWSKI Głuchów 24 62-704 KAWĘCZYN	DATA 15.10.2023
TYTUŁ RYS.	ELEWACJA FRONTOWA WSCHODNIA STAN TECHNICZNY OBECNY	SKALA 1:100
PROJEKTANT ARCH.	arch.KRZYSZTOF BAK upr.bud.nr60/90/UW	A2
SPRZĄDZAJĄCY ARCH.	arch.WOJCIECH ŁAPIŃSKI upr.bud.nr255/93/UW	



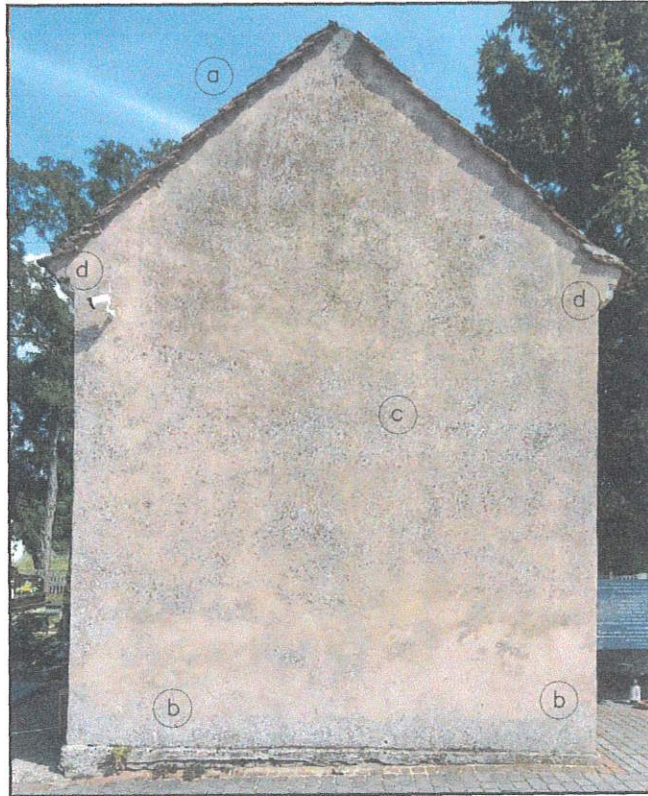
STAN TECHNICZNY WYBRANYCH ELEMENTÓW BUDYNKU

- a. DACH KRYTY DACHÓWKĄ CERAMICZNĄ NA ZAPRAWĘ TECHNICZNIE ZUŻYTA
- b. COKÓŁ I STREFA PRZYCOKOŁOWA DO OKOŁO 1,2m ZAWILGOCONA, ZABRUDZONA WYSTĘPUJĄ SPEKANIA I UBYTKI TYNKU
- c. W WIELU MIEJSCACH NA POWIERZCHNI ELEWACJI WYSTĘPUJĄ SPEKANIA, ODSPOJENIA, ZŁUSZCZENIA FARBY
- d. USZKODZONE DETALE ARCHITEKTONICZNE, ODSPOJENIA, ZŁUSZCZONA FARBA
- e. STARE OKNO DREWNIANE-WITRYNA Z OZNAKAMI ZUŻYCIA
- f. OBRÓBKĄ BLACHARSKĄ DACHU PRZERDZEWIAŁA
- g. PĘKNIĘTE WYLEWKI BETONOWE WOKÓŁ BUDYNKU

UWAGA

PRZED REMONTEM NALEŻY USUNĄĆ Z ELEWACJI BUDYNKU WSZYSTKIE ELEMENTY INFRASTRUKTURY TECHNICZNEJ ZAMONTOWANE BEZ WYMAGAJĄCYCH POZWOLEŃ

PRACOWNIA PROJEKTOWO-WYKONAWCZA PRAKSIS Wrocław ul.Kolejowa 34/13 tel.71-3428722 e-mail kbpraksis@o2.pl			
OBIEKT	KAPLICA CMENTARNA NA CMENTARZU PARAFIALNYM w GLUCHOWIE GMINA KAWĘCZYN	ETAP	P.B.W
TEMAT	REMONT KAPLICY CMENTARNEJ	BRANŻA	ARCHITEKTURA
INWESTOR	PROBOSZCZ PARAFII ks.MACIEJ BURCZEWSKI Gluchów 24 62-704 KAWĘCZYN	DATA	15.10.2023
TYTUŁ RYS.	ELEWACJA BOCZNA POŁUDNIOWA	STAN TECHNICZNY OBECNY	SKALA 1:100
PROJEKTANT ARCH.	arch.KRZYSZTOF BAK upr.bud.nr60/90/UW		
SPRAWDZAJĄCY ARCH.	arch.WOJCIECH ŁAPIŃSKI upr.bud.nr255/93/UW		
			A3




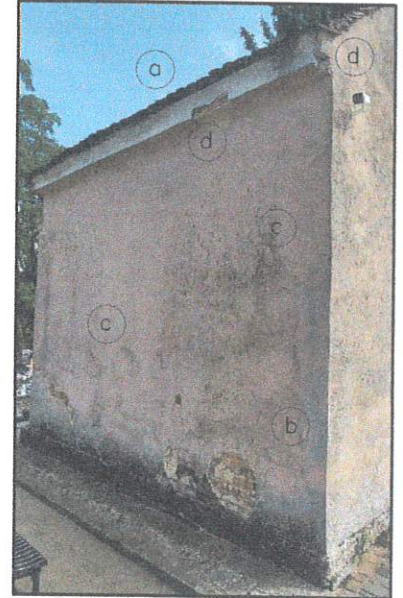
STAN TECHNICZNY WYBRANYCH ELEMENTÓW BUDYNKU

- a. DACH KRYTY DACHÓWKĄ CERAMICZNĄ NA ZAPRAWĘ TECHNICZNIE ZUŻYTA
- b. COKÓŁ I STREFA PRZYCOKOŁOWA DO OKOŁO 1,0m ZAWILGOCONA, ZABRUDZONA WYSTĘPUJĄ SPEKANIA I UBYTKI TYNKU
- c. W WIELU MIEJSCACH NA POWIERZCHNI ELEWACJI WYSTĘPUJĄ SPEKANIA, ODSPOJENIA, ZŁUSZCZENIA FARBY
- d. USZKODZONE DETALE ARCHITEKTONICZNE, ODSPOJENIA, ZŁUSZCZONA FARBA
- e. OBRÓBKA BLACHARSKA DACHU PRZERDZEWIAŁA

UWAGA

PRZED REMONTEM NALEŻY USUNĄĆ Z ELEWACJI BUDYNKU WSZYSTKIE ELEMENTY INFRASTRUKTURY TECHNICZNEJ ZAMONTOWANE BEZ WYMAGAJĄCYCH POZWOJEŃ

PRACOWNIA PROJEKTOWO-WYKONAWCZA PRAKSIS Wrocław ul.Kolejowa 34/13 tel.71-3428722 e-mail kbpraksis@o2.pl			
OBIEKT	KAPLICA CMENTARNA NA CMENTARZU PARAFIALNYM w GŁUCHOWIE GMINA KAWĘCZYN	ETAP	P.B.W
TEMAT	REMONT KAPLICY CMENTARNEJ	BRANŻA	ARCHITEKTURA
INWESTOR	PROBOSZCZ PARAFII ks.MACIEJ BURCZEWSKI Głuchów 24 62-704 KAWĘCZYN	DATA	15.10.2023
TYTUŁ RYS.	ELEWACJA TYLNA ZACHODNIA	STAN TECHNICZNY OBECNE	SKALA 1:100
PROJEKTANT ARCH.	arch.KRZYSZTOF BAK upr.bud.nr60/90/UW		A4
SPRAWDZAJĄCY ARCH.	arch.WOJCIECH ŁAPIŃSKI upr.bud.nr255/93/UW		



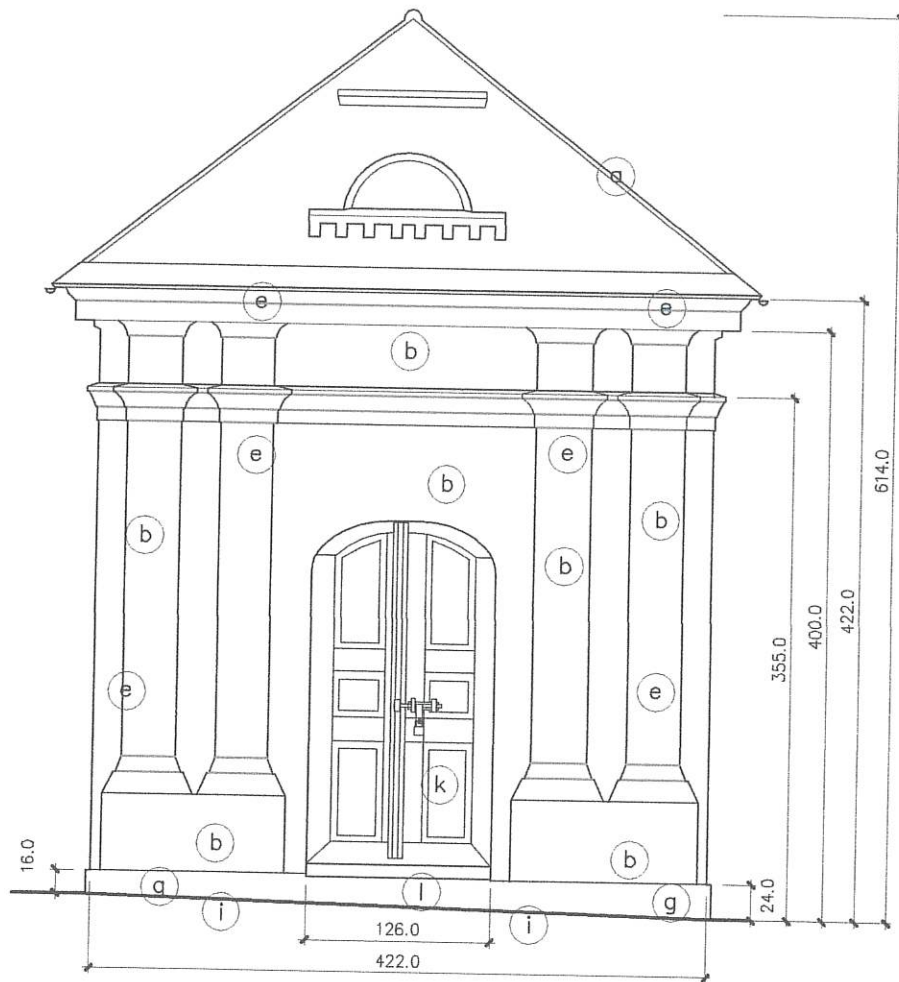
STAN TECHNICZNY WYBRANYCH ELEMENTÓW BUDYNKU

- a. DACH KRYTY DACHÓWKĄ CERAMICZNĄ NA ZAPRAWĘ TECHNICZNIE ZUŻYTĄ
- b. COKÓŁ I STREFA PRZYCOKOŁOWA DO OKOŁO 1,5m ZAWILGOCONA, ZABRUDZONA WYSTĘPUJĄ SPEKANIA I UBYTKI TYNKU
- c. W WIELU MIEJSCACH NA POWIERZCHNI ELEWACJI WYSTĘPUJĄ SPEKANIA, ODSPÓJONIA, ZŁUSZCZENIA FARB
- d. USZKODZONE DETALE ARCHITEKTONICZNE, ODSPÓJENIA, ZŁUSZCZONA FARBA
- e. OBRÓBKA BLACHARSKA DACHU PRZERDZEWIAŁA
- f. PEKNIĘTE WYLEWKI BETONOWE WOKÓŁ BUDYNKU

UWAGA

PRZED REMONTEM NALEŻY USUNĄĆ Z ELEWACJI BUDYNKU WSZYSTKIE ELEMENTY INFRASTRUKTURY TECHNICZNEJ ZAMONTOWANE BEZ WYMAGAJĄCYCH POZWOJEŃ

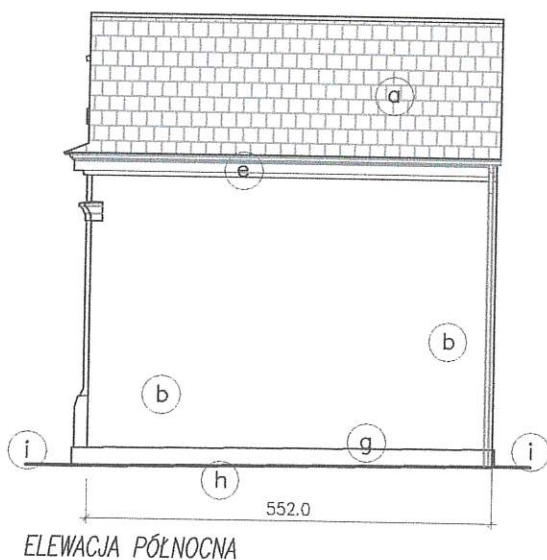
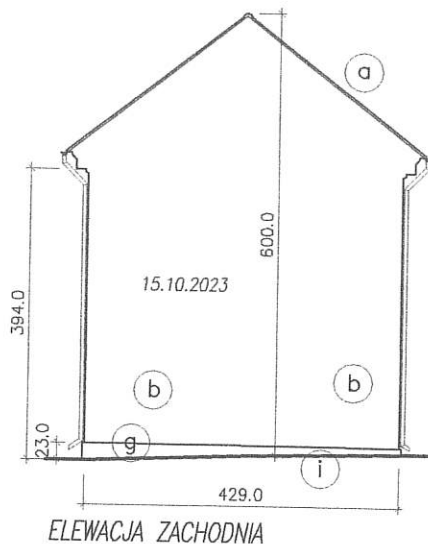
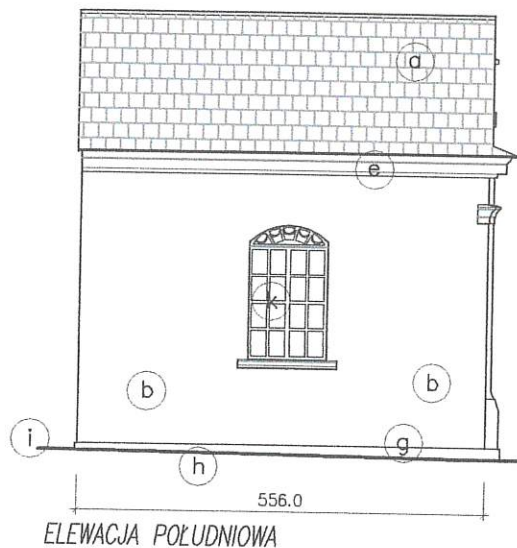
PRACOWNIA PROJEKTOWO-WYKONAWCZA PRAKSIS Wrocław ul.Kolejowa 34/13 tel.71-3428722 e-mail kbpraksis@o2.pl			
OBIEKT	KAPLICA CMENTARNA NA CMENTARZU PARAFIALNYM w GŁUCHOWIE GMINA KAWĘCZYN	ETAP	P.B.W
TEMAT	REMONT KAPLICY CMENTARNEJ	BRANŻA	ARCHITEKTURA
INWESTOR	PROBOSZCZ PARAFII ks.MACIEJ BURCZEWSKI Głuchów 24 62-704 KAWĘCZYN	DATA	15.10.2023
TYTUŁ RYS.	ELEWACJA BOCZNA PÓŁNOCNA	STAN TECHNICZNY OBECNE	SKALA 1:100
PROJEKTANT ARCH.	arch.KRZYSZTOF BAK upr.bud.nr60/90/UW		A5
SPRAWDZAJĄCY ARCH.	arch.WOJCIECH ŁAPIŃSKI upr.bud.nr255/93/UW		



ZAKRES ROBÓT REMONTOWYCH SZCZEGÓŁY I TECHNOLOGIA W OPISIE

- a. WYMIANA POKRYCIA DACHOWEGO
- b. SKUCIE SPEKANYCH, ZASOLONYCH, ODSPONJONYCH TYNKÓW
- c. USUNIĘCIE ZANIECZYSZCZEŃ POWIERZCHNIOWYCH POPRZECZ MYCIE WODĄ POD CIŚNIENIEM
- d. WYKONAĆ PRACE ODGRZYBIENIOWE
- e. ODTWARZANIE DETALI ARCHITEKTONICZNYCH W TECHNOLOGII TYNKARSKIEJ
- f. UBYTKI TYNKU UZUPEŁNIĆ ZAPRAWĄ DOSTOSOWANĄ WŁAŚCIWOŚCIAMI I SKŁADEM DO TYNKÓW HISTORYCZNYCH
- g. DEMONTAŻ WIERZCHNIEJ WARSTWY-WYLEWKI BETONOWEJ WYKONAĆ WYKOP WĄSKOPRZESTRZENNY DO GŁĘBOKOŚCI 15-20CM PONIŻEJ ŁAWY FUNDAMENTOWEJ
- h. WYKONAĆ PIONOWĄ IZOLACJĘ ŚCIAN FUNDAMENTOWYCH DO WYSOKOŚCI COKOŁU Z TYNKU RENOWACYJNEGO USZCZELNIAJĄCEGO
- i. WYKOP ZASYPAĆ (POSPÓLKA I ŻWIR), WIERZCHNIĄ WARSTWĘ WYKONAĆ Z KOSTKI GRANITOWEJ SZER.100cm
- j. MAŁOWANIE ELEWACJI FARBAMI DYFUZYJNYMI np.FARBY KRZEMIANOWE
- k. RENOWACJA DREWNIANEJ STOLARKI DRZWIOWEJ
- l. UZUPEŁNIĆ UBYTKI W STOPNIU
- m. OBRÓBKA BLACHARSKA, RYNNY I RURY SPUSTOWE Z BLACHY TYTAN-CYNK

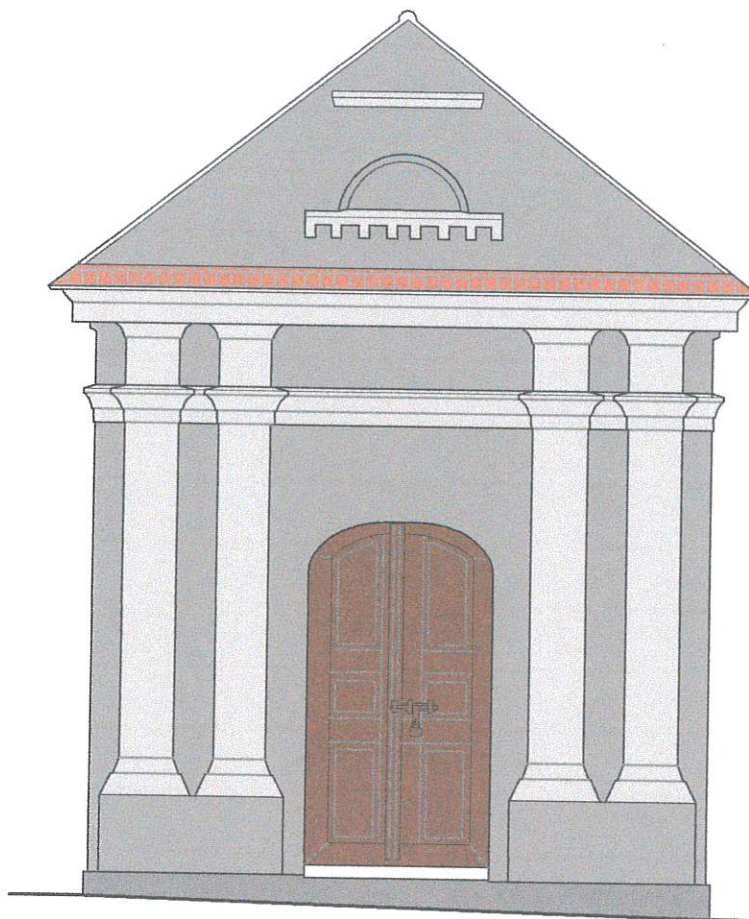
PRACOWNIA PROJEKTOWO-WYKONAWCZA PRAKSIS Wrocław ul.Kalejowa 34/13 tel.71-3428722 e-mail kbpraksis@o2.pl		
OBIEKT	KAPLICA CMENTARNA NA CMENTARZU PARAFIALNYM w GŁUCHOWIE GMINA KAWĘCZYN	ETAP P.B.W
TEMAT	REMONT KAPLICY CMENTARNEJ	BRANŻA ARCHITEKTURA
INWESTOR	PROBOSZCZ PARAFII ks.MACIEJ BURCZEWSKI Głuchów 24 62-704 KAWĘCZYN	DATA 15.10.2023
TYTUŁ RYS.	ELEWACJA FRONTOWA WSCHODNIA PROJEKT	SKALA 1:50
PROJEKTANT ARCH.	arch.KRZYSZTOF BAK upr.bud.nr60/90/UW	A6
SPRAWDZAJĄCY ARCH.	arch.WOJCIECH ŁAPIŃSKI upr.bud.nr255/93/UW	



ZAKRES ROBÓT REMONTOWYCH SZCZEGÓŁY I TECHNOLOGIA W/G OPISU

- a. WYMIANA POKRYCIA DACHOWEGO
- b. SKUCIE SPEKANYCH, ZASOLONÝCH, ODSPOJONYCH TYNKÓW
- c. USUNIĘCIE ZANIECZYSZCZEŃ POWIERZCHNIOWYCH POPRZEC WYCIE WODĄ POD CIŚNIENIEM
- d. WYKONAĆ PRACE ODGRZYBIENIOWE
- e. ODTWARZANIE DETALI ARCHITEKTONICZNYCH W TECHNOLOGII TYNKARSKIEJ
- f. UBYTKI TYNKU UZUPEŁNIĆ ZAPRAWĄ DOSTOSOWANĄ WŁAŚCIWOŚCIAMI I SKŁADEM DO TYNKÓW HISTORYCZNYCH
- g. DEMONTARZ WIERZCHNIEJ WARSTWY (WYLEWKA BETONOWA KOSTKA GRANITOWA) WYKONAĆ WYKOP WĄSKOPRZESTRZENNY DO GŁĘBOKOŚCI 15-20CM PONIŻEJ ŁAWY FUNDAMENTOWEJ
- h. WYKONAĆ PIONOWĄ IZOLACJĘ ŚCIAN FUNDAMENTOWYCH DO WYSOKOŚCI COKOŁU Z TYNKU RENOWACYJNEGO USZCZELNIĄJĄCEGO
- i. WYKOP ZASYPAĆ (POSPÓŁKA I ŻWIR), WYKONAĆ OPASKĘ SZER.50cm I WIERZCHNIĄ WARSTWĘ WYKONAĆ ZE ŻWIRU PŁUKANEGO (ELEW. PÓŁNOCNA I POŁUDNIOWA) I Z KOSTKI GRANITOWEJ (ELEW.ZACHODNIA)
- j. MAŁOWANIE ELEWACJI FARBAMI DYFUZYJNYMI np.FARBY KRZEMIANOWE
- k. RENOWACJA DREWNIANEJ STOLARKI OKIENNEJ
- l. OBRÓBKA BLACHARSKA, RYNNY I RURY SPUSTOWE Z BLACHY TYTAN-CYNK

PRACOWNIA PROJEKTOWO-WYKONAWCZA PRAKSIS Wrocław ul.Kalejowa 34/13 tel.71-3428722 e-mail kbpraxis@o2.pl		
OBIEKT	KAPLICA CMENTARNA NA CMENTARZU PARAFIALNYM w GŁUCHOWIE GMINA KAWĘCZYN	ETAP P.B.W
TEMAT	REMONT KAPLICY CMENTARNEJ	BRANŻA ARCHITEKTURA
INWESTOR	PROBOSZCZ PARAFII ks.MACIEJ BURCZEWSKI Głuchów 24 62-704 KAWĘCZYN	DATA 15.10.2023
TYTUŁ RYS.	ELEWACJA: POŁUDNIOWA, ZACHODNIA I PÓŁNOCNA PROJEKT	SKALA 1:100
PROJEKTANT ARCH.	arch.KRZYSZTOF BAK upr.bud.nr60/90/UW	A7
SPRAWDZAJĄCY ARCH.	arch.WOJCIECH ŁAPIŃSKI upr.bud.nr255/93/UW	



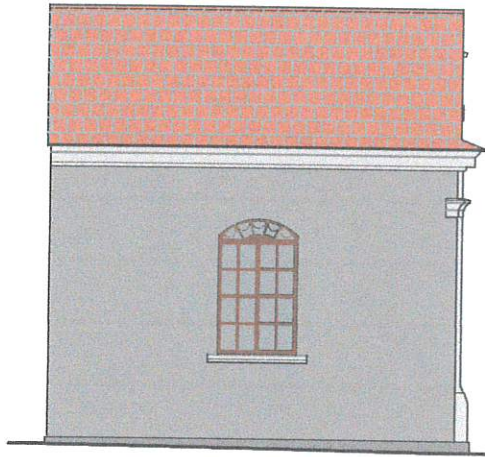
ELEWACJA WSCHODNIA-FRONTOWA

PALETRA BARW

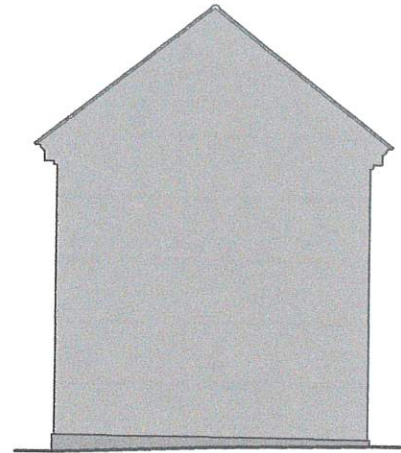
w.g. próbnika kolorów baumit life

- 1 - S119 - KOLOR ELEWACJI I COKOŁU
- 2 - S122 - KOLOR GZYMSÓW, PILASTRÓW
- 3 - SADOLIN CLASSIC MAHOŃ
KOLOR STOLARKI DRZWIOWEJ I OKIENNEJ
- 5 - KOLOR NATURALNY BLACHY TYTAN - CYNK
OBRÓBKA BLACHARSKA TYNNY I RURY SPUSTOWE
- 6 - DACHÓWKA W KOLORZE CZERWONYM

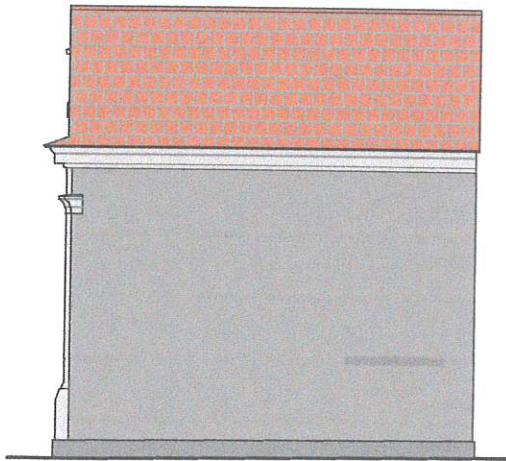
PRACOWNIA PROJEKTOWO-WYKONAWCZA PRAKSIS		
Wrocław ul.Kolejowa 34/13 tel.71-3428722 e-mail kbpraksis@o2.pl		
OBIEKT	KAPLICA CMENTARNA NA CMENTARZU PARAFIALNYM w GŁUCHOWIE GMINA KAWĘCZYN	ETAP P.B.W
TEMAT	REMONT KAPLICY CMENTARNEJ	BRANŻA ARCHITEKTURA
INWESTOR	PROBOSZCZ PARAFII ks.MACIEJ BURCZEWSKI Głuchów 24 62-704 KAWĘCZYN	DATA 15.10.2023
TYTUL RYS.	ELEWACJA WSCHODNIA KOLORYSTYKA	SKALA 1:50
PROJEKTANT ARCH.	arch.KRZYSZTOF BAK upr.bud.nr60/90/UW	AB
SPRAWDZAJĄCY ARCH.	arch.WOJCIECH ŁAPIŃSKI upr.bud.nr255/93/UW	



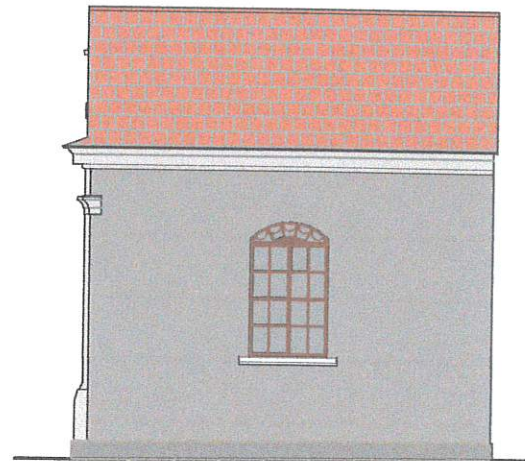
ELEWACJA POŁUDNIOWA



ELEWACJA ZACHODNIA



ELEWACJA PÓŁNOCNA



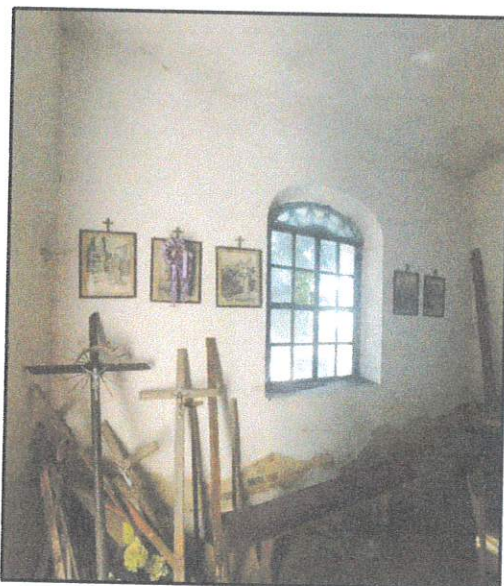
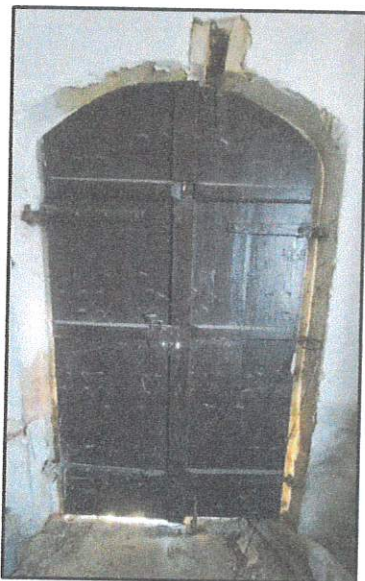
ELEWACJA PÓŁNOCNA – PROPOZYCJA

PALETRA BARW

w.g. próbnika kolorów baumit life

-  1 - S119 - KOLOR ELEWACJI I COKOŁU
-  2 - S122 - KOLOR GZYMSÓW, PILASTRÓW
-  3 - SADDOLIN CLASSIC MAHOŃ
KOLOR STOLARKI DRZWIOWEJ I OKIENNEJ
-  5 - KOLOR NATURALNY BLACHY TYTAN - CYNK
OBRÓBKA BLACHARSKA TYNNY I RURY SPUSTOWE
-  6 - DACHÓWKA W KOLORZE CZERWONYM

PRACOWNIA PROJEKTOWO-WYKONAWCZA PRAKSIS Wrocław ul.Kolejowa 34/13 tel.71-3428722 e-mail kbpraksis@o2.pl		
OBIEKT	KAPLICA CMENTARNA NA CMENTARZU PARAFIALNYM w GŁUCHOWIE GMINA KAWĘCZYN	ETAP P.B.W
TEMAT	REMONT KAPLICY CMENTARNEJ	BRANŻA ARCHITEKTURA
INWESTOR	PROBOSZCZ PARAFII ks.MACIEJ BURCZEWSKI Głuchów 24 62-704 KAWĘCZYN	DATA 15.10.2023
TYTUŁ RYS.	ELEWACJA: POŁUDNIOWA PÓŁNOCNA I ZACHODNIA KOLORYSTYKA	SKALA 1:100
PROJEKTANT ARCH.	arch.KRZYSZTOF BAK upr.bud.nr60/90/UW	A9
SPRAWDZAJĄCY ARCH.	arch.WOJCIECH ŁAPIŃSKI upr.bud.nr255/93/UW	



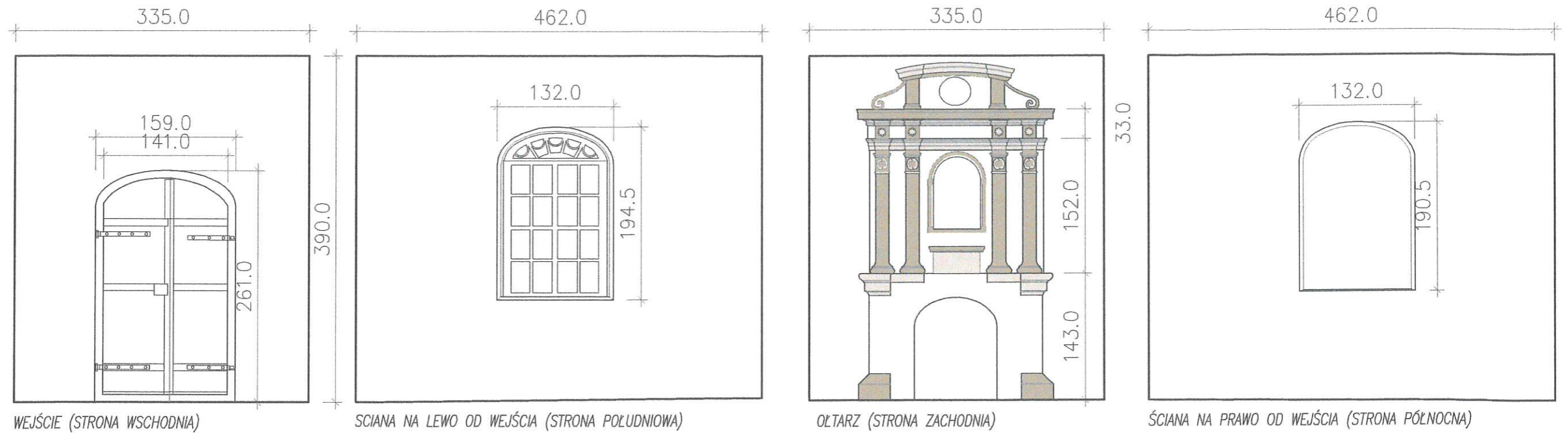
STAN TECHNICZNY WYBRANYCH ELEMENTÓW BUDYNKU

- POSADZKA BETONOWA W WIELU MIEJSCACH SPEKANA – TECHNICZNIE ZUŻYTA
- ŚCIANY OD POSADZKI DO OKOŁO 1,2m ZAWILGOŃCONE, WSZYSTKIE ŚCIANY I SUFIT ZABRUDZONE, WYSTĘPUJĄ SPEKANIA I UBYTKI TYNKU
- USZKODZONE DETALE ARCHITEKTONICZNE – OLTARZA (ODSPOJENIA, SPEKANIA, ZŁUSZCZONA FARBA)
- STARE OKNO DREWNIANE-WITRYNA Z OZNAKAMI ZUŻYCIA
- STARE DRZWI DREWNIANE Z OZNAKAMI ZUŻYCIA

UWAGA

PRZED REMONTEM NALEŻY USUNĄĆ Z WĘTRZA BUDYNKU WSZYSTKIE ELEMENTY INFRASTRUKTURY TECHNICZNEJ ZAMONTOWANE BEZ WYMAGAJĄCYCH POZWOJEŃ

PRACOWNIA PROJEKTOWO-WYKONAWCZA PRAKSIS Wrocław ul.Kalejowa 34/13 tel.71-3428722 e-mail kbpraksis@a2.pl		
OBIEKT	KAPLICA CMENTARNA NA CMENTARZU PARAFIALNYM w GŁUCHOWIE GMINA KAWĘCZYN	ETAP P.B.W
TEMAT	REMONT KAPLICY CMENTARNEJ	BRANŻA ARCHITEKTURA
INWESTOR	PROBOSZCZ PARAFII ks.MACIEJ BURCZEWSKI Głuchów 24 62-704 KAWĘCZYN	DATA 15.10.2023
TYTUŁ RYS.	WNĘTRZE KAPLICY STAN TECHNICZNY OBECNIE	SKALA
PROJEKTANT ARCH.	arch.KRZYSZTOF BAK upr.bud.nr60/90/UW	A10
SPRZĄDZAJĄCY ARCH.	arch.WOJCIECH ŁAPIŃSKI upr.bud.nr255/93/UW	



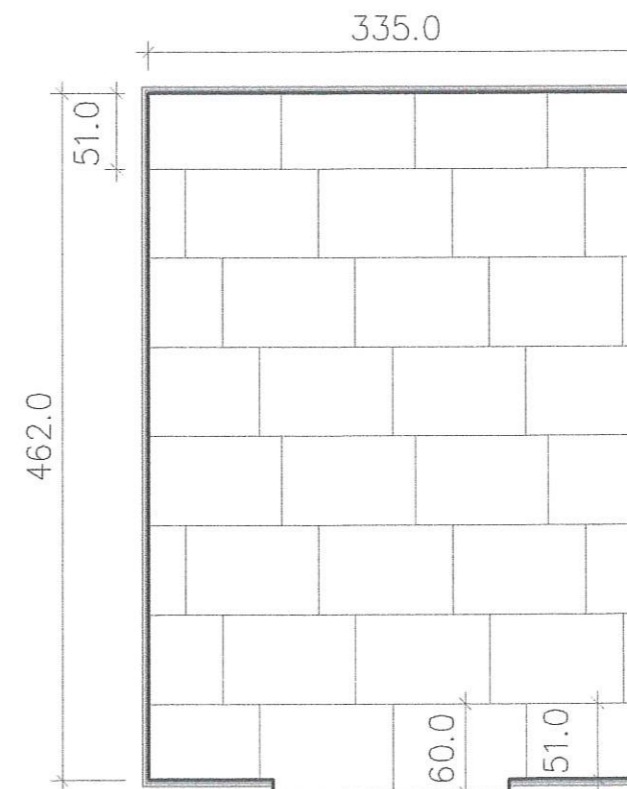
ZAKRES ROBÓT REMONTOWYCH

- SKUCIE SPĘKANEJ BETONOWEJ POSADZKI
- SKUCIE SPĘKANYCH, ZASOŁONYCH, ODSPÓJNIONYCH TYNKÓW
- USUNIĘCIE ZANIECZYSZCZEŃ POWIERZCHNIOWYCH POPRZECZ MYCIE WODĄ POD CIŚNIENIEM
- WYKONAĆ PRACE ODGRZYBIENIOWE
- ODTWARZANIE DETALI ARCHITEKTONICZNYCH W TECHNOLOGII TYNKARSKIEJ
- UBYTKI TYNKU UZUPEŁNIĆ ZAPRAWĄ DOSTOSOWANĄ WŁAŚCIWOŚCIAMI I SKŁADEM DO TYNKÓW UZUPEŁNIANYCH
- NOWA POSADZKA Z WAPIENIA MORAWICA Z COKOŁEM 10cm
- MALOWANIE FARBAMI DYFUZYJNYMI
- STOLARKA OKIENNA I DRZWIOWA DO RENOWACJI

KOLORYSTYKA WNĘTRZA KAPLICY

PALETRA BARW w.g. próbnika kolorów baumit life

-  1 - 0438 - KOLOR ŚCIAN I OLTARZA
-  2 - 0387 - KOLOR ELEMENTÓW OLTARZA
-  3 - 0434 - KOLOR PILASTRÓW
-  4 - KOLOR POSADZKI - WAPIEŃ MORAWICA
-  5 - SADOLIN CLASSIC MAHOŃ 7 lub NCS S455-Y40R KOLOR STOLARKI DRZWIOWEJ I OKIENNEJ



PROJEKT POSADZKI KAFLE WAPIEŃ MORAWICA 60x90x2cm

PRACOWNIA PROJEKTOWO-WYKONAWCZA PRAKSIS			
Wrocław ul.Kolejowa 34/13 tel.71-3428722 e-mail kbpraksis@a2.pl			
OBIEKT	KAPLICA CMENTARNA NA CMENTARZU PARAFIALNYM w GŁUCHOWIE GMINA KAWĘCZYN	ETAP	P.B.W
TEMAT	REMONT KAPLICY CMENTARNEJ	BRANŻA	ARCHITEKTURA
INWESTOR	PROBOSZCZ PARAFII ks.MACIEJ BURCZEWSKI Głuchów 24 62-704 KAWĘCZYN	DATA	15.10.2023
TYTUŁ RYS.	WNĘTRZE KAPLICY - INWENTARYZACJA PROJEKT	SKALA	1:50
PROJEKTANT ARCH.	arch.KRZYSZTOF BAK upr.bud.nr60/90/UW	A11	
SPRZĄDZAJĄCY ARCH.	arch.WOJCIECH LAPIŃSKI upr.bud.nr255/93/UW		

INFORMACJA DOT.BEZPIECZEŃSTWA I OCHRONY ZDROWIA

nazwy i adres obiektów: *Kaplica cmentarna*
62-704 Głuchów 24, dz.nr 81obręb Tokary Pierwsze
nazwa i adres inwestora: *Proboszcz parafii ks.Maciej Burszewski*
Głuchów 24 62-704 KAWĘCZYN
nazwa i adres jednostki projektowej : *Pracownia Projektowo-Wykonawcza „Praksis”*
53-508 Wrocław ul. Kolejowa 34/13 mgr inż. arch. Krzysztof Bąk

OPIS DO INFORMACJI DOTYCZĄCEJ BEZPIECZEŃSTWA I OCHRONY ZDROWIA

1. ZAKRES ROBÓT I KOLEJNOŚĆ REALIZACJI POSZCZEGÓLNYCH ETAPÓW:

Zakresem robót objęte są wszystkie roboty budowlane dotyczące przedsięwzięcia:

- roboty rozbiórkowe i demontażowe
- roboty murarskie, dekarские
- roboty elewacyjne
- roboty wykończeniowe

2. WYKAZ ISTNIEJĄCYCH OBIEKTÓW BUDOWLANYCH:

Na działce nr 115/4 obręb Tokary Pierwsze, jest budynek wolnostojący o jednej kondygnacji z poddaszem użytkowym, niepodpiwniczony, z dwuspadowym dachem

3. WSKAZANIE ELEMENTÓW ZAGOSPODAROWANIA TERENU STWARZAJĄCYCH ZAGROŻENIE

Nie występują elementy zagospodarowania terenu stwarzające zagrożenie.

4. WSKAZANIE PRZEWIDYWANYCH ZAGROŻEŃ WYSTĘPUJĄCYCH PODCZAS REALIZACJI ROBÓT:

Do elementów mogących stwarzać zagrożenie podczas realizacji robót należą :

- montaż i roboty prowadzone na rusztowaniach przy użyciu sprzętu budowlanego
- roboty prowadzone przy użyciu urządzeń elektrycznych
- roboty spawalnicze
- porażenie prądem elektrycznym
- zetknięcie z ostrymi i wystającymi częściami maszyn, narzędzi i materiałów
- transport pionowy materiałów budowlanych

5. WSKAZANIE SPOSOBU PROWADZENIA INSTRUKTAŻU PRACOWNIKÓW:

Należy przeszkolić pracowników zgodnie z wymogami zabezpieczeń przy robotach budowlano montażowych w zakresie BHP – Dz.U. nr 13 poz. 93

6. WSKAZANIE ŚRODKÓW TECHNICZNYCH I ORGANIZACYJNYCH ZAPEWNIAJĄCYCH BEZPIECZEŃSTWO

W trakcie realizacji robót należy zapewnić i wykonać następujące elementy

- sporządzenie planu BIOZ
- sporządzenie planu organizacji robót
- szkolenie i instruktaż pracowników
- zapewnienie dostępu do ujęcia wody
- zapewnienie wywozu gruzu i odpadów
- zapewnienie pracownikom pomieszczenia socjalno-bytowego i higieniczno-sanitarnego
- wszyscy pracownicy mają obowiązek stosowania środków ochrony osobistej
- wyznaczenie punktu pierwszej pomocy z apteczką i środkami gaśniczymi

opracował:
mgr inż. arch.  Krzysztof Bąk

OŚWIADCZENIE

Na podstawie art.20 ust.4 ustawy Prawo Budowlane (tekst jednolity Dz.U. z 2017r. poz.1332 z późniejszymi zmianami) oświadczamy, że:

Projekt Budowlano Wykonawczy

temat: *Remont kaplicy cmentarnej*

adres obiektu : *62-704 Głuchów 24*



inwestor: *Proboszcz parafii ks.Maciej Burszewski Głuchów 24 62-704 Kawęczyn*

jednostka projektowa : *PRACOWNIA PROJEKTOWO- WYKONAWCZA " PRAKSIS "*
arch. Krzysztof Bąk 53-508 Tokary Pierwsze, ul. Kolejowa nr 34/13

został sporządzony zgodnie z obowiązującymi przepisami oraz zasadami wiedzy technicznej.

Przedmiotowy projekt (utwór architektoniczny) jest chroniony prawem autorskim zgodnie z Ustawą nr 83 z dnia 04.02.1994 r. o prawie autorskim i prawach pokrewnych

AUTORZY OPRACOWANIA

	Funkcja / Nazwisko	Uprawnienia	Data, podpis
Architektura	Projektant główny arch. Krzysztof Bąk	66/90/UW W specjalności architektonicznej, do sporządzania projektów w zakresie rozwiązań architektonicznych wszystkich obiektów budowlanych.	15 październik 2023 
	Sprawdzający arch. Łapiński Wojciech	255/93/UW W specjalności architektonicznej, do sporządzania projektów w zakresie rozwiązań architektonicznych wszystkich obiektów budowlanych.	15 październik 2023 

Wrocław, dnia 20.02. 19 90.

URZĄD WOJEWÓDZKI WE WROCŁAWIU
WYDZIAŁ GOSPODARKI PRZESTRZENNEJ I ARCHITEKTURY
pl. Powstańców Warszawy 1

Nr 66/90/III

DECYZJA
o STWIERDZENIU PRZYGOTOWANIA ZAWODOWEGO

do pełnienia samodzielnych funkcji technicznych w budownictwie

Na podstawie § 4 ust. 1, § 4 ust. 2, § 7,

i § 13, ust. 1, pkt. 1, lit. rozporządzenia Ministra Gospodarki Terenowej i Ochrony Środowiska
z dnia 20 lutego 1975 r. w sprawie samodzielnych funkcji technicznych w budownictwie (Dz. U. Nr 8,

poz. 46) stwierdza się, że:

Obywatel(ka) Krzysztof Ireneusz B. K.
(Imię i nazwisko)

magister inżynier architekt
(tytuł naukowy — zawodowy)

urodzony(a) dnia 17 października 19 58 r. w Strzegomiu

posiada przygotowanie zawodowe uprawniające do wykonywania samodzielnej funkcji

projektanta

(rodzaj funkcji)

w specjalności architektonicznej
(rodzaj specjalności techniczno-budowlanej)

w zakresie

(specjalizacja zawodowa)

Obywatel(ka) Erzysztot Ireneusz Bąk jest upoważniony(a) do:
(imię i nazwisko)

1. sporządzania projektów w zakresie rozwiązań:
 - a/ architektonicznych wszelkich obiektów budowlanych,
 - b/ konstrukcyjno-budowlanych obiektów budowlanych w budownictwie osób fizycznych, z wyłączeniem konstrukcji fundamentów głębokich i trudniejszych konstrukcji statycznie niewyznaczalnych,
2. w budownictwie osób fizycznych - do kierowania, nadzorowania i kontrolowania budowy, kierowania i kontrolowania wytwarzania konstrukcyjnych elementów budowlanych oraz oceniania i badania stanu technicznego obiektów budowlanych - z wyłączeniem konstrukcji fundamentów głębokich i trudniejszych konstrukcji statycznie niewyznaczalnych.

Otrzymuje:

mgr inż. arch. Erzysztot Bąk
ul. Kolejowa 34/13
53-508 Wrocław

Z-50 URZĘDNIK ARCHITEKTA WOJEWÓDZKIEGO
I DYREKTORA WYDZIAŁU

Mieczysław Sosna
mgr inż. arch. Mieczysław Sosna



(podpis i pieczęć)

URZĄD WOJEWÓDZKI WE WROCŁAWIU
WYDZIAŁ GOSPODARKI PRZESTRZENNEJ
pl. Powstańców Warszawy 1

Nr 255/93/UW

DECYZJA
O STWIERDZENIU PRZYGOTOWANIA ZAWODOWEGO
do pełnienia samodzielnych funkcji technicznych w budownictwie

Na podstawie § 2 ust. 1 pkt. 1. § 4 ust. 1. § 4 ust. 2.

i § 13, ust. 1, pkt. 1, lit. - rozporządzenia Ministra Gospodarki Terenowej i Ochrony Środowiska
z dnia 20 lutego 1975 r. w sprawie samodzielnych funkcji technicznych w budownictwie (Dz. U. Nr 8, poz. 46
z późniejszymi zmianami.)

stwierdza się, że:

Obywatel(ka) Wojciech Jerzy L A P I Ń S K I
(imię i nazwisko)

magister inżynier architekt
(tytuł naukowy - zawodowy)

urodzony(a) dnia 27 czerwca 19 58 r. w e Wrocławiu

posiada przygotowanie zawodowe uprawniające do wykonania samodzielnej funkcji

projektanta

(rodzaj funkcji)

w specjalności architektonicznej

(rodzaj specjalności techniczno-budowlanej)

w zakresie

(specjalizacja zawodowa)

Obywatel(ka) Wojciech Jerzy Lapiński jest upoważniony(o) do

(Imię i nazwisko)

1. Sporządzania projektów rozwiązań:

- a) architektonicznych wszelkich obiektów budowlanych,
- b) konstrukcyjno-budowlanych w zakresie obiektów budowlanych o powszechnie znanych rozwiązaniach konstrukcyjnych i schematach technicznych, z wyłączeniem konstrukcji fundamentów głębokich i trudniejszych konstrukcji statycznie niewyznaczalnych

E. Kierowania, nadzorowania i kontrolowania budowy oraz do oceniania i badania stanu technicznego obiektów budowlanych w budownictwie jednorodzinym, zagrodowym oraz innych budynków o kubaturze do 1000 m³.

Otrzymuje :

mgr inż. arch. Wojciech Lapiński
ul. Górnickiego 15/4
50-337 Wrocław

Z upoważnienia Wojewody
ARCHITEKT WOJEWÓDZKI
DYREKTOR WYDZIAŁU

mgr inż. arch. Włodzisław Szostak



m.p.

(podpis i pieczęć)



IZBA ARCHITEKTÓW
POLSKA IZBA ARCHITEKTÓW

Dolnośląska Okręgowa Rada Izby Architektów RP

ZAŚWIADCZENIE - ORYGINAŁ
(wypis z listy architektów)

Dolnośląska Okręgowa Rada Izby Architektów RP zaświadcza, że:

mgr inż. arch. Krzysztof Ireneusz Bąk

posiadający kwalifikacje zawodowe do pełnienia samodzielnych funkcji technicznych w budownictwie w specjalności architektonicznej i w zakresie posiadanych uprawnień nr **66/90/UW**, jest wpisany na listę członków Dolnośląskiej Okręgowej Izby Architektów RP pod numerem: **DS-0902**.

Członek czynny od: 07-06-2011 r.

Data i miejsce wygenerowania zaświadczenia: 26-09-2023 r. Wrocław.

Zaświadczenie jest ważne do dnia: **31-03-2024 r.**

Podpisano elektronicznie w systemie informatycznym Izby Architektów RP przez:
Anna Kościuk, Przewodniczącą Okręgowej Rady Izby Architektów RP.

Nr weryfikacyjny zaświadczenia:

DS-0902-F63B-A3A9-318D-64E8

Dane zawarte w niniejszym zaświadczeniu można sprawdzić podając nr weryfikacyjny zaświadczenia w publicznym serwisie Internetowym Izby Architektów: www.izbaarchitektow.pl lub kontaktując się bezpośrednio z właściwą Okręgową Izbą Architektów RP.



IZBA ARCHITEKTÓW

WARSZAWA

Dolnośląska Okręgowa Rada Izby Architektów RP

ZAŚWIADCZENIE - ORYGINAŁ

(wypis z listy architektów)

Dolnośląska Okręgowa Rada Izby Architektów RP zaświadcza, że:

mgr inż. arch. Wojciech Jerzy Łapiński

posiadający kwalifikacje zawodowe do pełnienia samodzielnych funkcji technicznych w budownictwie w specjalności architektonicznej i w zakresie posiadanych uprawnień nr **255/93/UW**, jest wpisany na listę członków Dolnośląskiej Okręgowej Izby Architektów RP pod numerem: **DS-0045**.

Członek czynny od: 01-02-2002 r.

Data i miejsce wygenerowania zaświadczenia: 29-08-2023 r. Wrocław.

Zaświadczenie jest ważne do dnia: **29-02-2024 r.**

Podpisano elektronicznie w systemie informatycznym Izby Architektów RP przez:
Anna Kościuk, Przewodniczącą Okręgowej Rady Izby Architektów RP.

Nr weryfikacyjny zaświadczenia:

DS-0045-Y697-C6EB-Y57B-AF1E

Dane zawarte w niniejszym zaświadczeniu można sprawdzić podając nr weryfikacyjny zaświadczenia w publicznym serwisie Internetowym Izby Architektów: www.izbaarchitektow.pl lub kontaktując się bezpośrednio z właściwą Okręgową Izbą Architektów RP.